

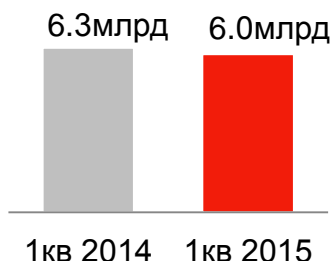


Э.ОН Россия Результаты первого квартала 2015г.

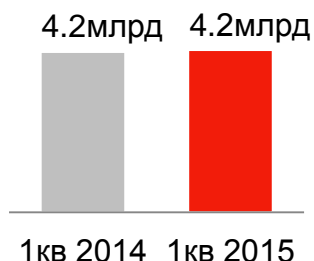
12 Мая 2015

Результаты 1 квартала 2015 г.¹

ЕБИТДА²



ЕБИТ²



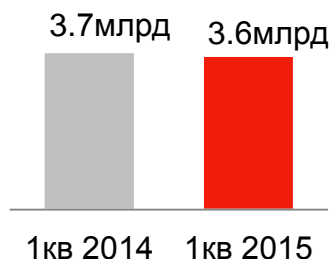
- Стабильные результаты, несмотря на увеличение ремонтных работ в связи с остановками на СуГРЭС-2

- Инвестиции в основном связаны со строительством третьего блока Березовской ГРЭС

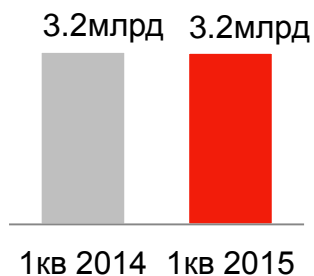
- Строительство нового блока Березовской ГРЭС проходит согласно графику. Планируемый ввод в эксплуатацию – Июль 2015г.

- Прогноз ЕБИТДА на 2015 год: более 30 млрд.руб.

Базовая чистая прибыль²



Инвестиции



¹ Индивидуальная МСФО отчетность ОАО «Э.ОН Россия», в рублях

² Без учета эффектов от экстраординарных событий

РЫНОК

Динамика цен РСВ Январь 2014 – Март 2015

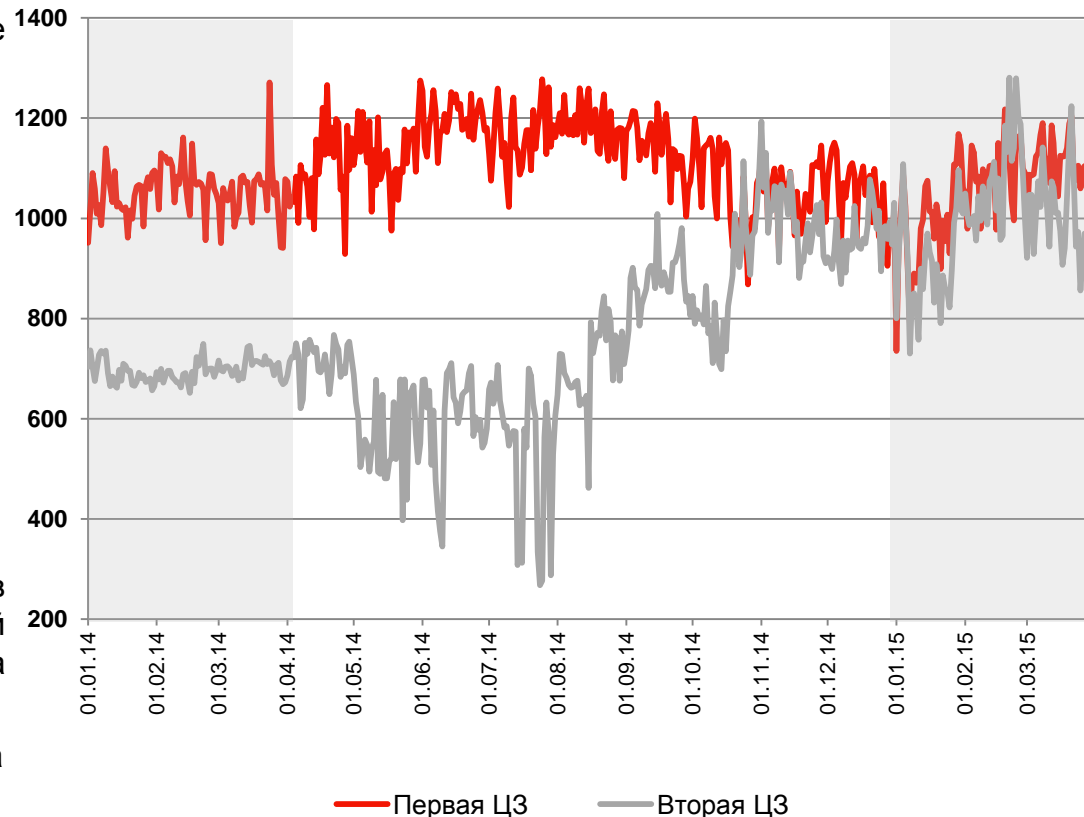
1-ая ценовая зона

- Цены РСВ остаются стабильны (изменение 0% год к году)
- Наличие избыточных мощностей на фоне ввода новых ДПМ (негативный эффект для цен РСВ)
- Сокращение задействованного «крутящегося» резерва генерирующего оборудования в соответствии с новыми правилами Системного Оператора (позитивный эффект для цен РСВ)

2-ая ценовая зона

- Цены РСВ выросли на +43% (год к году)
- Продолжающаяся низкая водность в Сибири с сентября 2014 г. (позитивный эффект как для цен РСВ так и для объема тепловой генерации)
- Увеличения влияния цен РСВ первой ЦЗ на формирование цен во второй ЦЗ в результате оптимизации перетоков между зонами

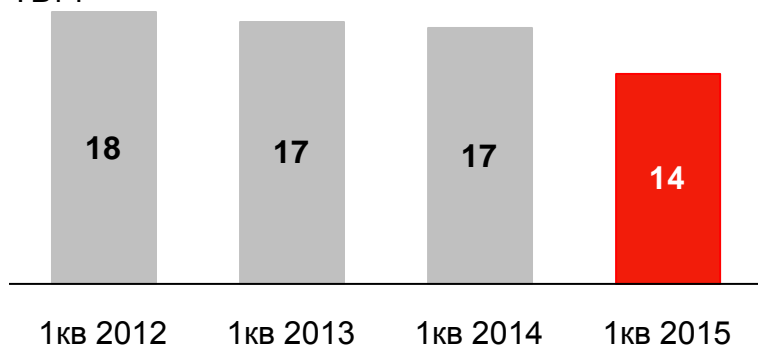
Руб/ Мвч



Операционные показатели

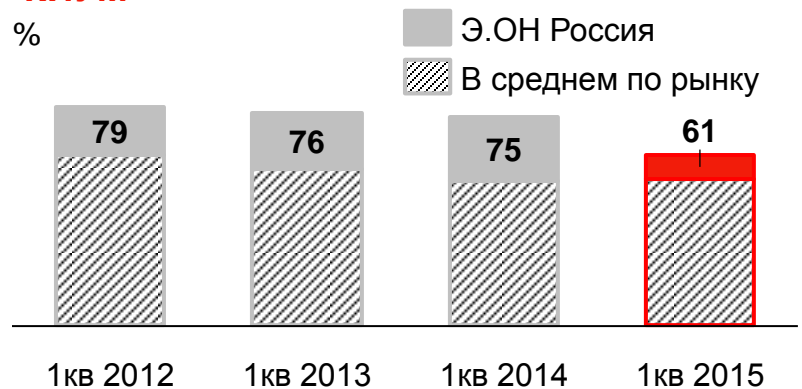
Выработка электроэнергии

ТВтч



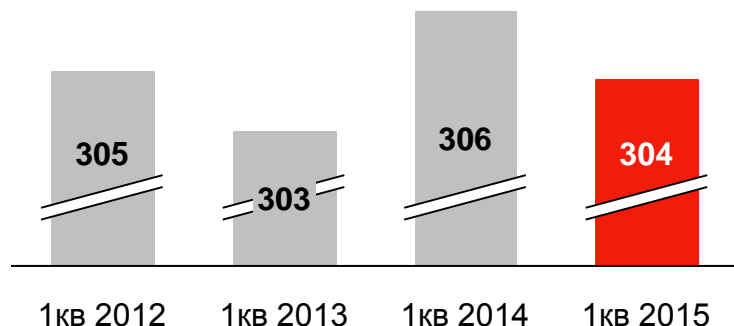
КИУМ

%



Топливная составляющая

Грамм условного топлива (гуд)/кВтч

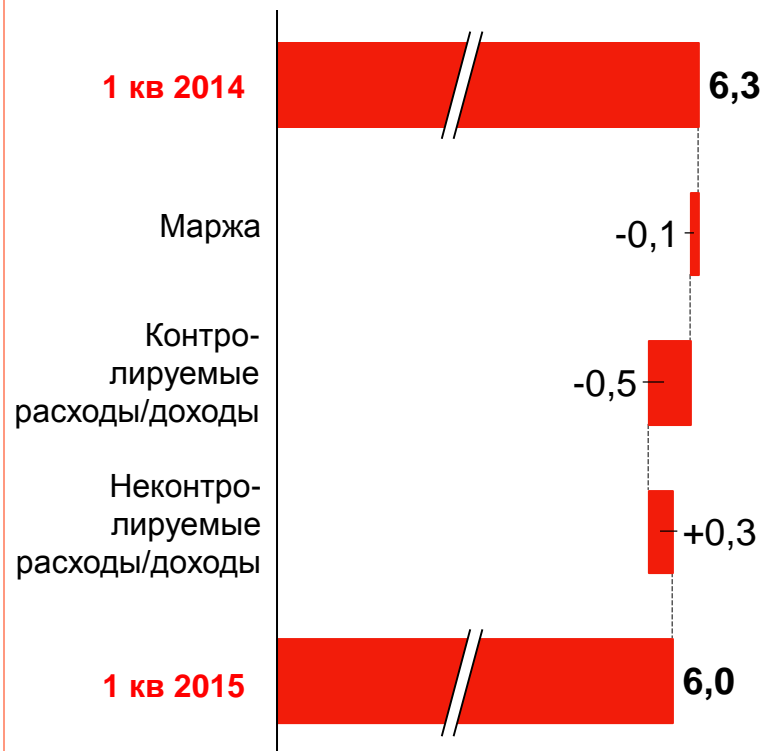


- Выработка электроэнергии снизилась на 18,2% (год к году) в основном в результате остановов на СуГРЭС-2
- КИУМ и топливная эффективность остаются лучшими на рынке

ЕВITDA

Изменение EBITDA 1 кв 2014 ► 1 кв 2015

млрд. руб.



Маржа сократилась на 0.8% до 9.4 млрд. руб.

- В результате снижения объема выработки электроэнергии, частично компенсированного более высокими ценами РСВ и увеличением цены КОМ в Сибири

Контролируемые расходы выросли на 18% до 3.2 млрд. руб.

- В основном за счет расходов на ремонт в связи с остановками на СуГРЭС-2

Неконтролируемые расходы сократились на 36% до 0.5 млрд. руб.

- За счет улучшения платежной дисциплины в сравнении с 1 кв 2014 г.

Строительство 3-го блока на Березовской ГРЭС

Плановая дата ввода в эксплуатацию: Июль 2015 г.

Выполненные работы

- Монтаж котла завершен
- Гидроиспытания котла успешно проведены
- Смонтированы и протестированы блочный трансформатор и трансформатор собственных нужд
- Шинная сборка-2 (ОРУ-500кВ) подключена к в/в линии
- Включено валоповоротное устройство турбины
- Опробованы под нагрузкой электрофильтры
- Опробованы под нагрузкой питательные насосы

Следующие цели

- Первый розжиг и паро-водо-кислородная очистка котла
- Подача пара на турбину
- Синхронизация генератора с энергосистемой
- Комплексное опробование (72часа)



Календарь раскрытия информации и контактов с инвесторами

Календарь раскрытия информации

Дата	Событие
28 июля 2015	Публикация РСБУ отчетности ОАО «Э.ОН Россия» за 6 месяцев 2015г.
13 августа 2015	Публикация МСФО отчетности ОАО «Э.ОН Россия» за 6 месяцев 2015г.
28 октября 2015	Публикация РСБУ отчетности ОАО «Э.ОН Россия» за 9 месяцев 2015г.
12 ноября 2015	Публикация МСФО результатов ОАО «Э.ОН Россия» за 9 месяцев 2015г.

Контакты

Дмитрий Ермиличев

Mail: Ermilichev_D@eon-russia.ru

Телефон: +7 (495)545-3838 (4825)

Отказ от ответственности

Данная презентация может содержать прогнозы, которые базируются на текущих предположениях менеджмента ОАО «Э.ОН Россия», а также иной информации доступной в настоящий момент Компании. Различные известные и неизвестные риски, неопределенности и прочие факторы могут привести к материальным отличиям между будущими фактическими результатами, финансовой ситуацией, изменением эффективности Компании и оценками, которые приведены в данной презентации. ОАО «Э.ОН Россия» не планирует и не берет на себя никакой ответственности, пересматривать или обновлять эти прогнозы, и адаптировать их к будущим мероприятиям или развитию.