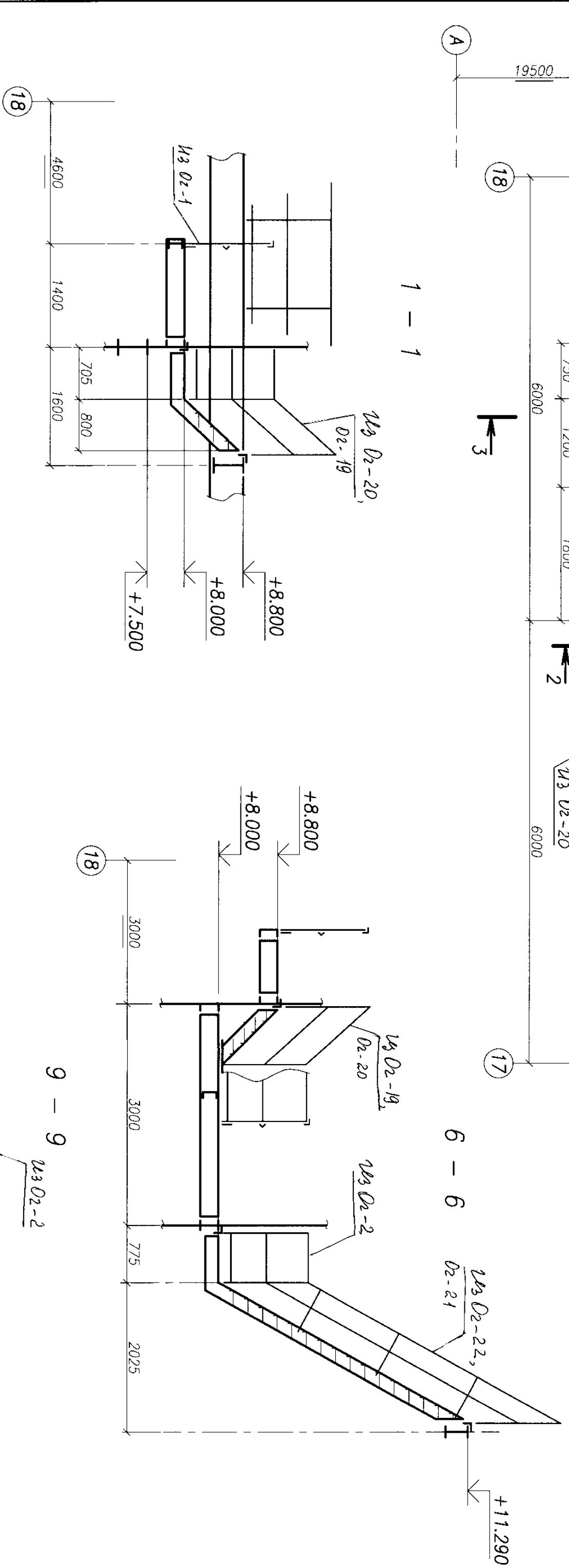
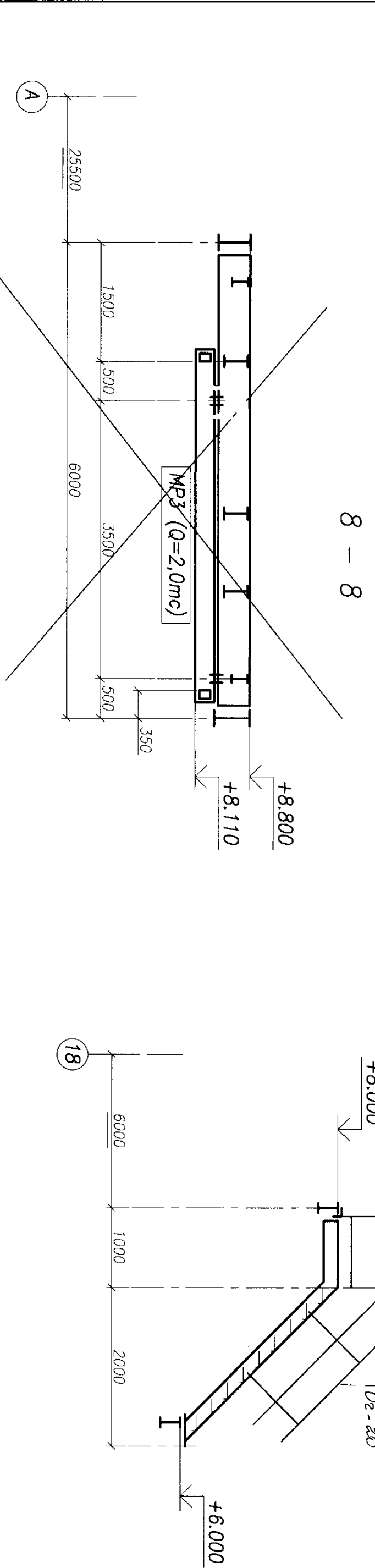
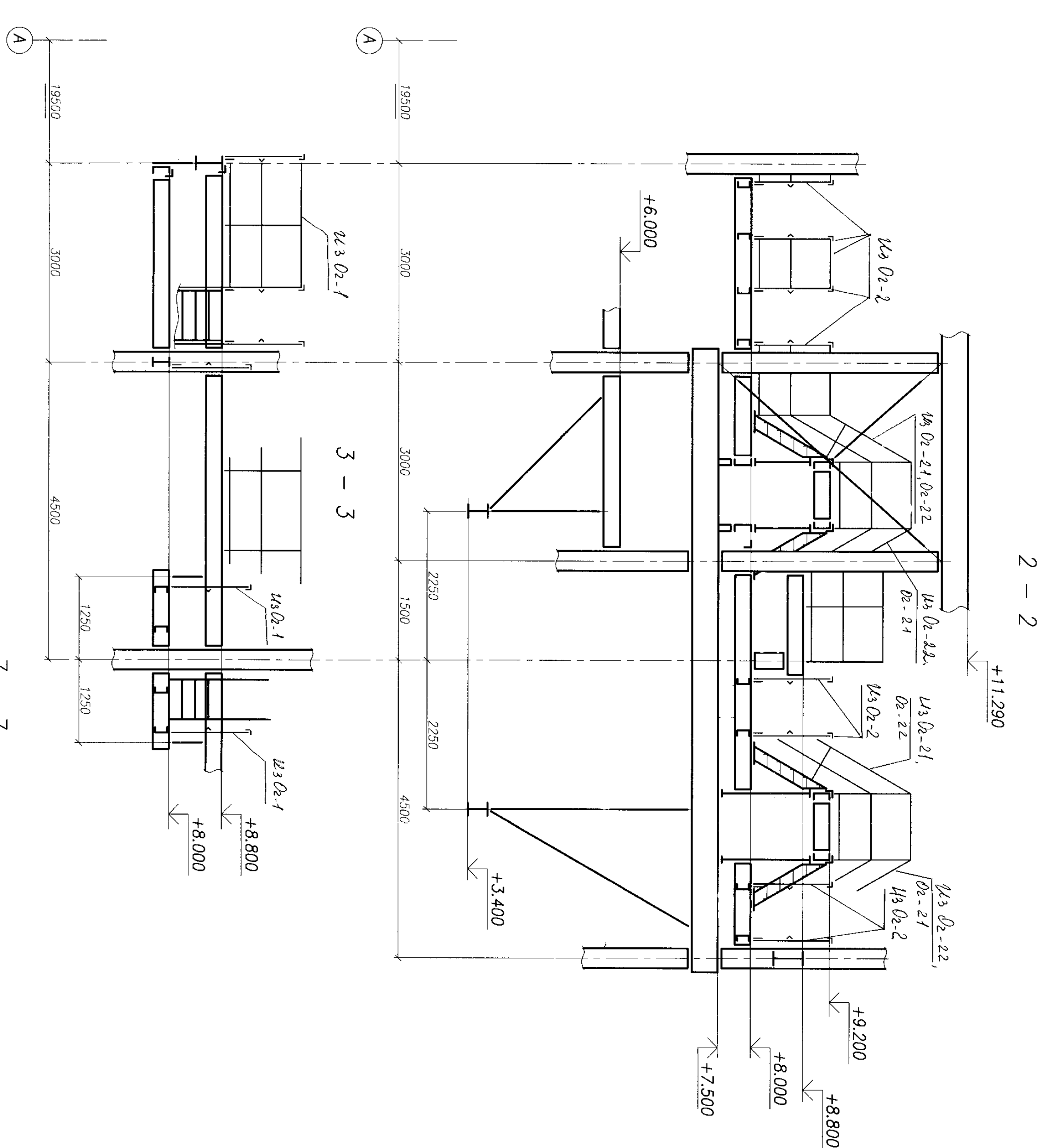


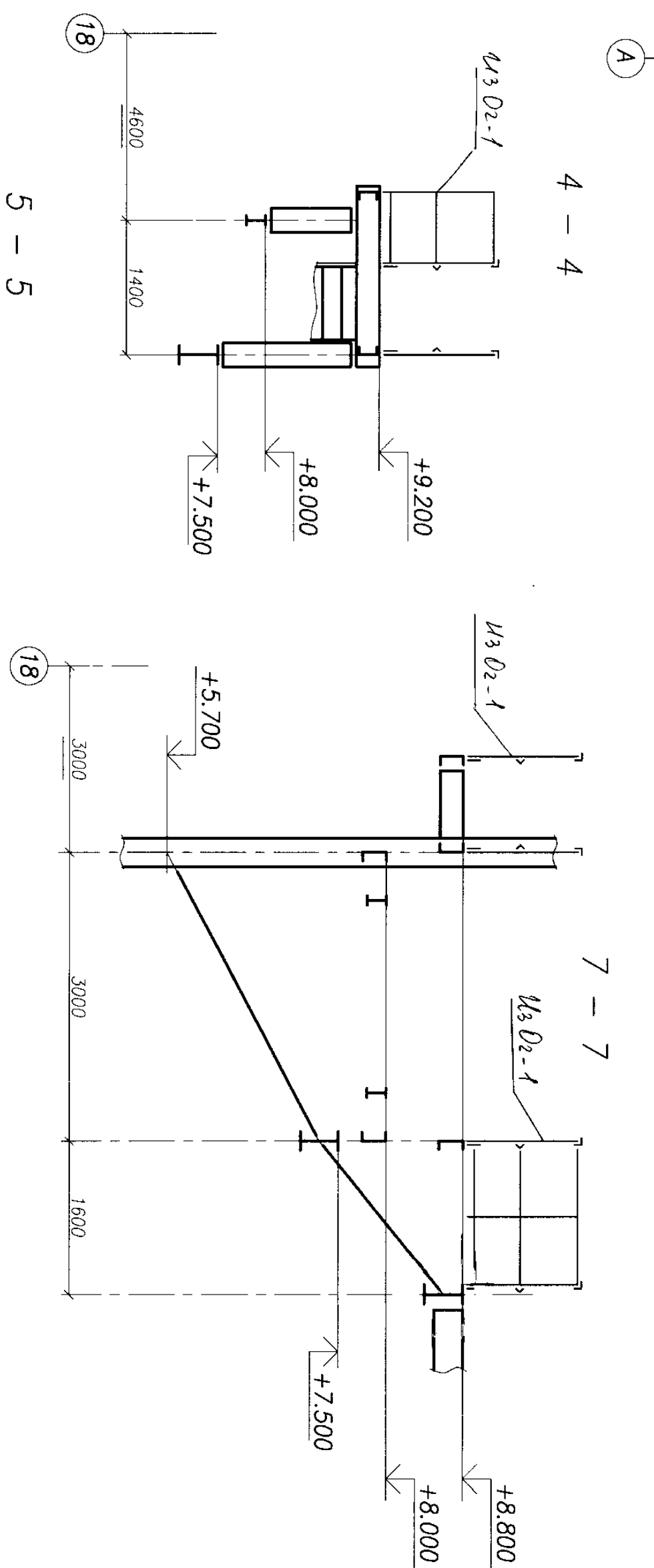
Схема расположения  
всех зданий на от. +9,200



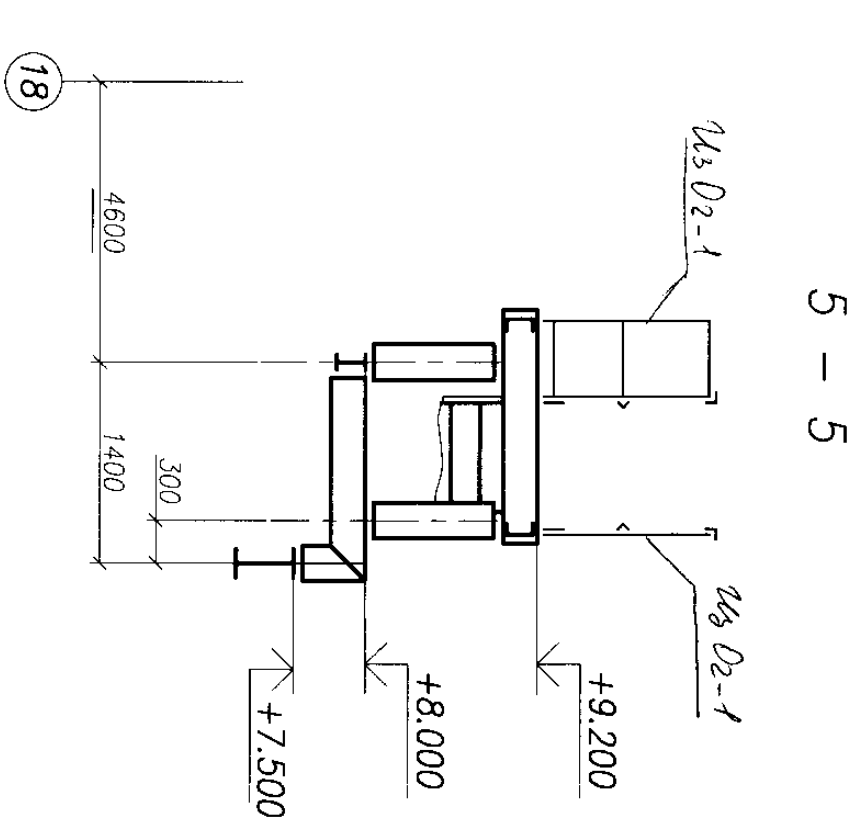
1  
1  
1


$$\begin{array}{c} \infty \\ | \\ \infty \end{array}$$


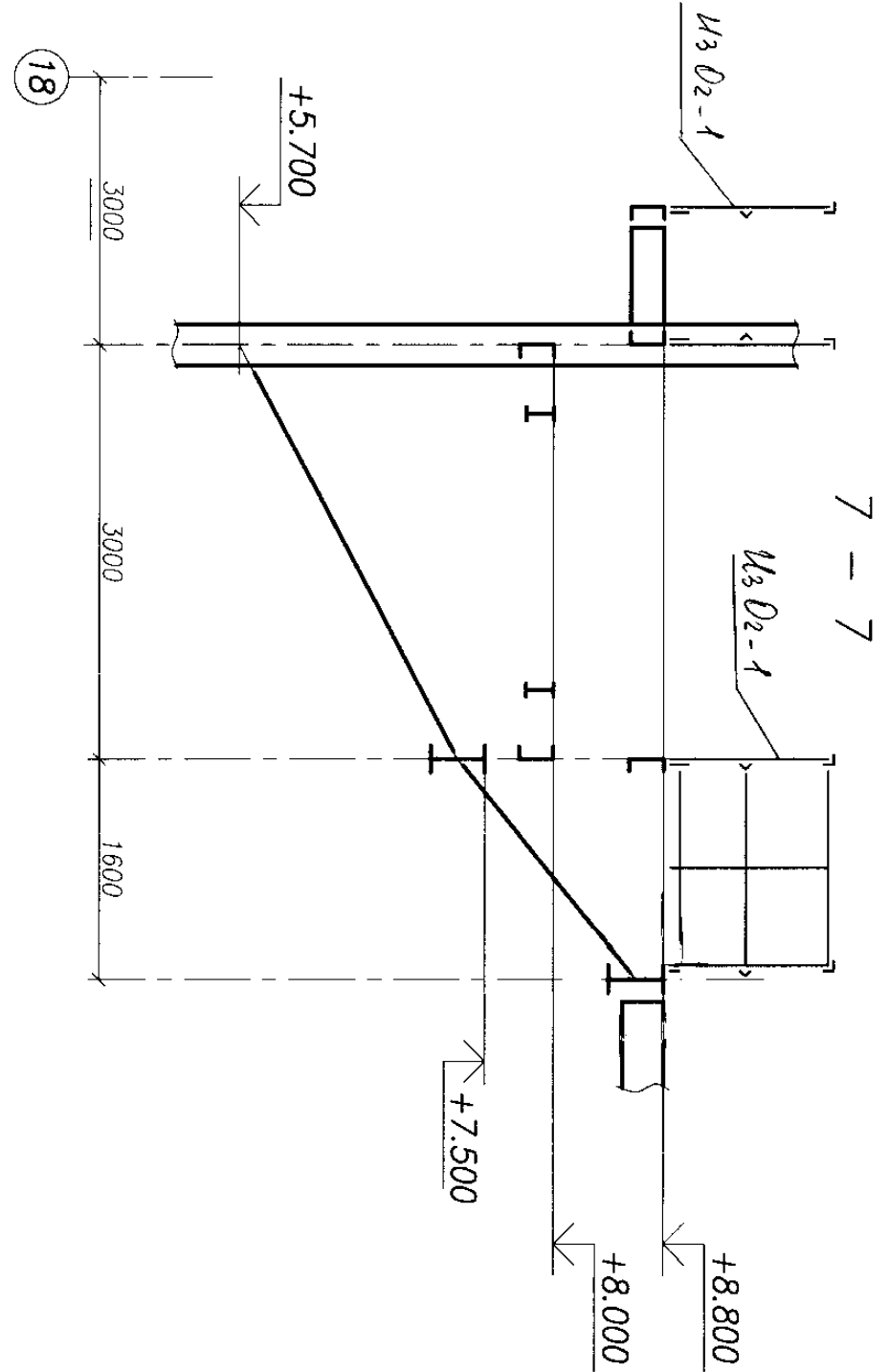
2-2



4-4



515



7-7

1. Чертеж разрабатывается на основании проектной документации шифра ВГЗ-30УИМА-###-СМ-01-69, 1-ф.2854-2-Клм, разработанных ЗАО "Институт Проектно-монтажных работ"
2. Материал конструкции указан на detailировочных чертежах
3. Монтажные соединения сварные согласно СНиП 3.03.01-87, ГОСТ 23118-99
4. Упомянутые обозначения в чертежах приняты по ГОСТ 2789-73
5. Сварку производить электродами типа Э-46 по ГОСТ 9467-75
6. Общие указания и ведомость чертежей смонтировать в чертеже №1
7. Ведомость отпавленных марок смонтировать в чертеже №28

Объект:		Плющадки обслуживания трубоэлемента	
Дист	Районность	Город/Дом	
Пл. контр.	Челышев Ю. В.	44/1	Комплекс Строительств 3-го
Нач. бюро	Ершова Т. В.	45/1	энвиронмента на базе ПСУ-800
Проектир	Григорьев Ю. А.	46/1	фигула "Бережовский ПУЗ"
Контр.	Гавриш Ю. А.	47/1	ОАО "ЭОН Россия"
		48/1	
Н.контр.	Тарасова В. В.	49/1	
		50/1	
Монтажная смета распределения		ограждения на опит + 8.000,9.200	
ООО "Кунцево		металлоконструкции"	