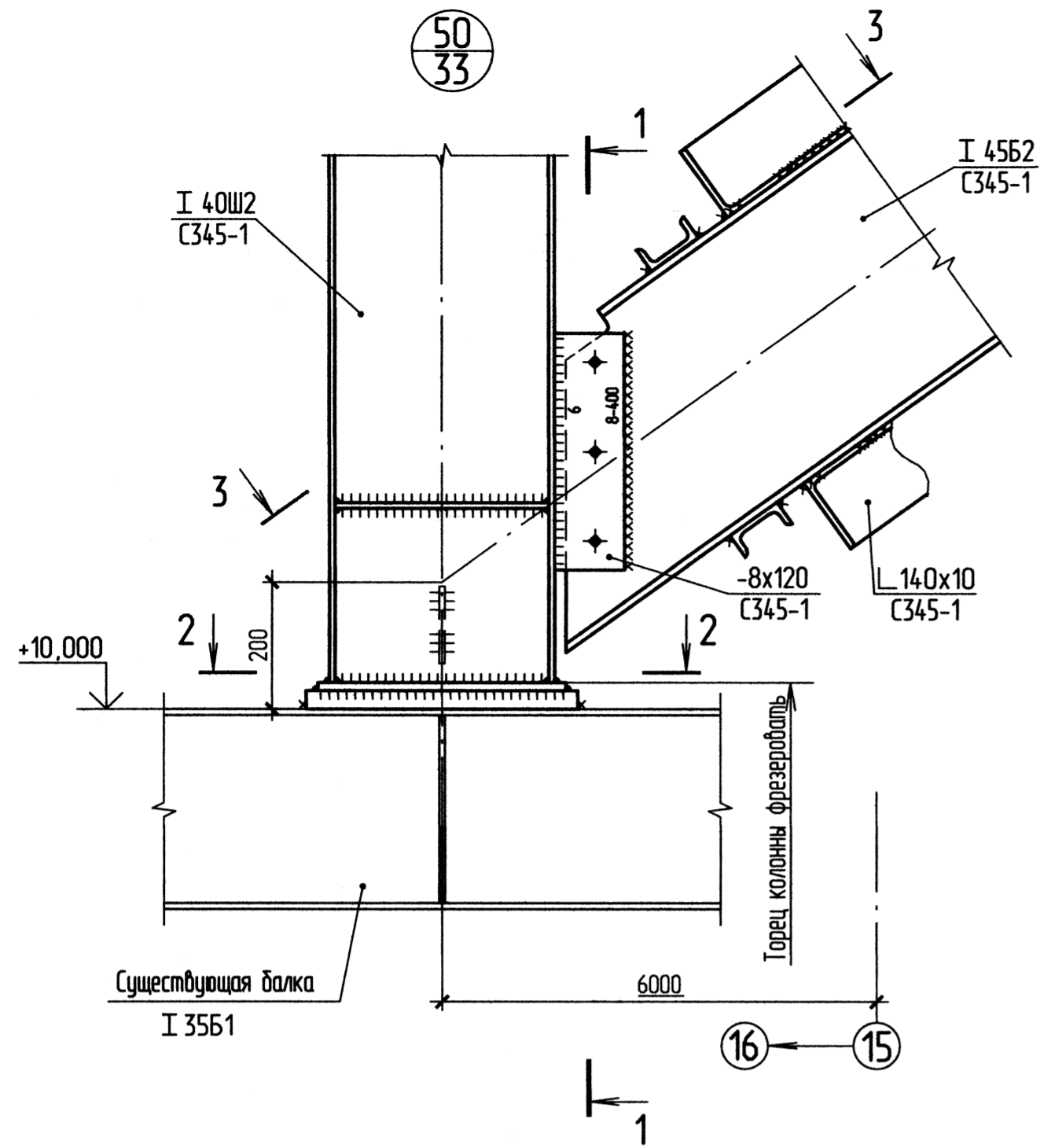
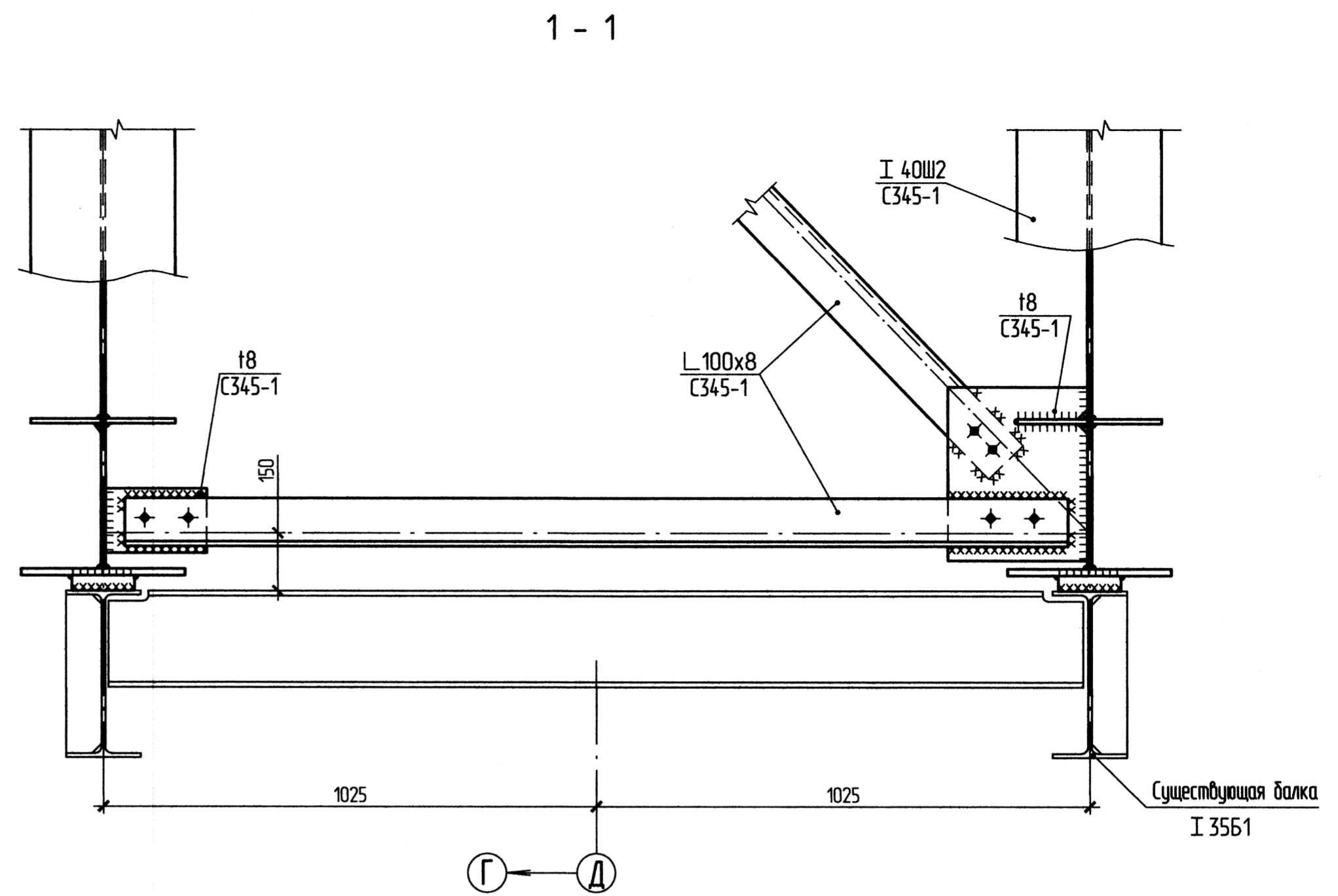
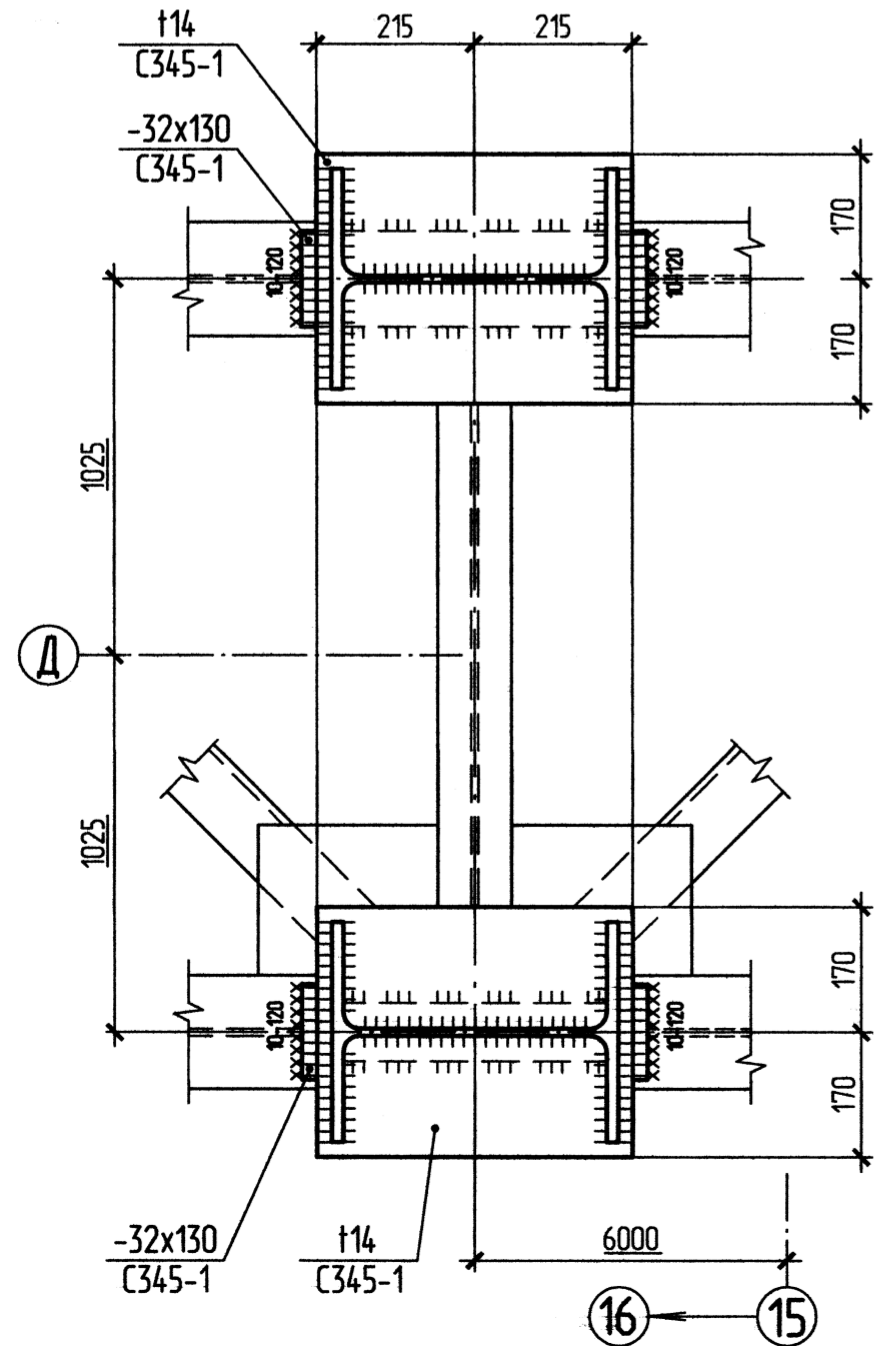


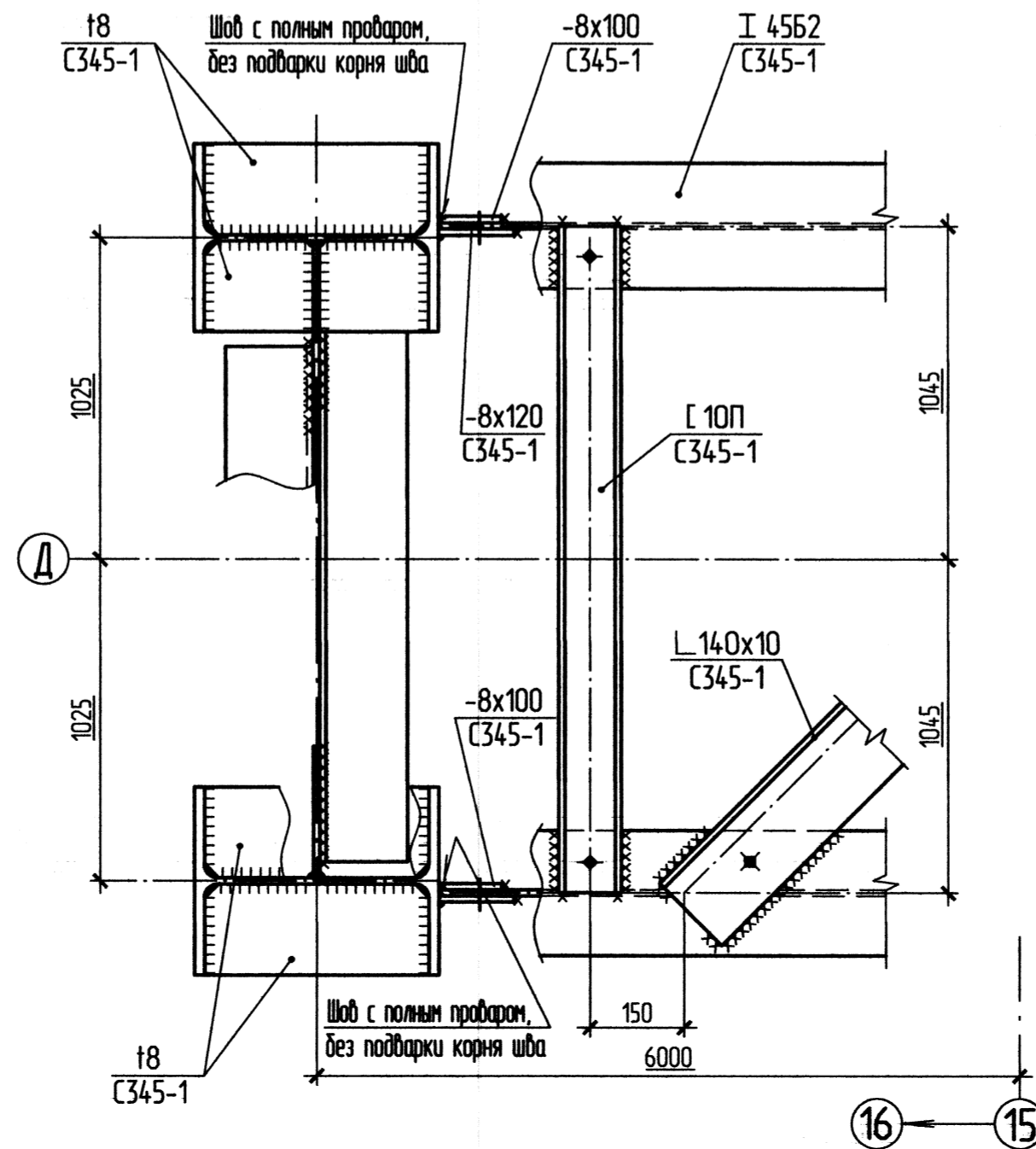
Инв. № подл. 3552
Подпись и дата
21.04.2016
Согласовано



2 - 2



3 - 3



- Общие указания, ведомость чертежей основного комплекта КМ2 см. лист 2.
- Работать совместно с листом 33.
- Существующие конструкции показаны тонкими линиями, толстыми линиями - элементы раскрепления.
- Сварные швы принимать по заданным усилиям и в соответствии с табл. 38 СП 16.13330.2011 "Стальные конструкции. Актуализированная редакция СНиП II-23-81*".
- Монтажные сварные швы варить электродами типа Э50А по ГОСТ 9467-75*.
- Прокатные двутавры в существующих конструкциях изготовлены по ГОСТ 26020-83.

Инженер
«Березовская ГРЭС»
ОАО «Э.ОН Россия»
Подпись
Дата 29.04.16

Б-16-161/2061-КМ2					
Филиал "Березовская ГРЭС" ОАО "Э.ОН Россия"					
Здание главного корпуса					
Изм.	Кол.	Лист	Рис.	Подпись	Дата
Разраб.	Лукина	04.16г.	04.16г.	04.16г.	04.16г.
Проверил	Тютюникова	04.16г.	04.16г.	04.16г.	04.16г.
Зав. гр.	Тютюникова	04.16г.	04.16г.	04.16г.	04.16г.
ГИП	Виноградова	04.16г.	04.16г.	04.16г.	04.16г.
Н. контр.	Тютюникова	04.16г.	04.16г.	04.16г.	04.16г.
Противопожарные мероприятия по раскреплению и усилению существующих строительных конструкций в зоне аварии. Разработка чертежей раскрепления и усиления колонн					
Стадия			Лист	Листов	
Р			34		
				Общество с ограниченной ответственностью "Сибирская Проектно-Строительная Компания"	