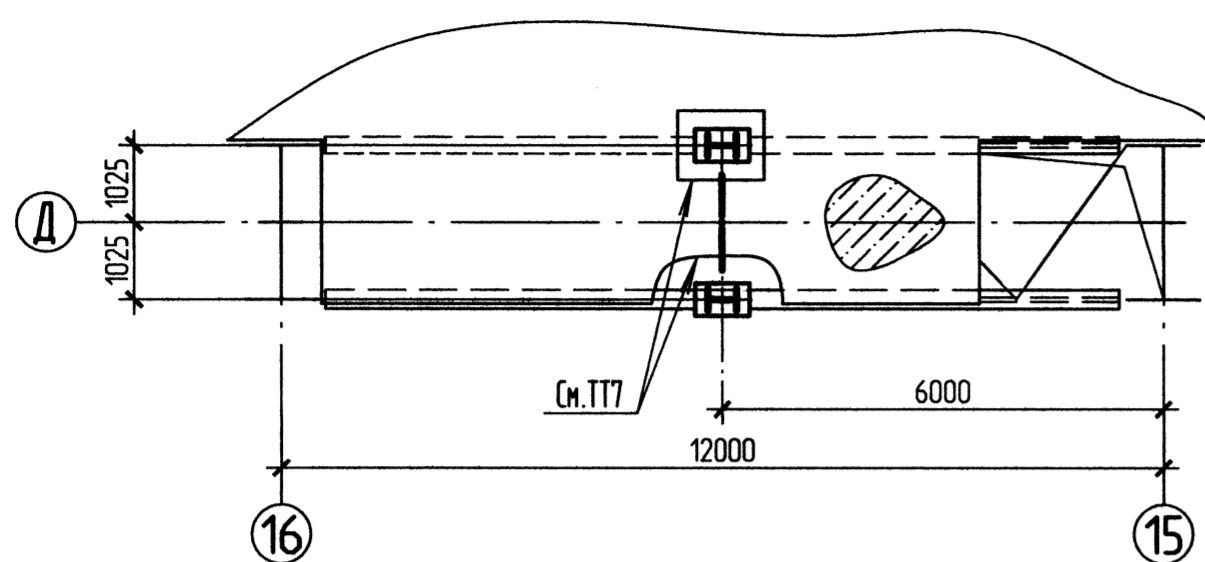


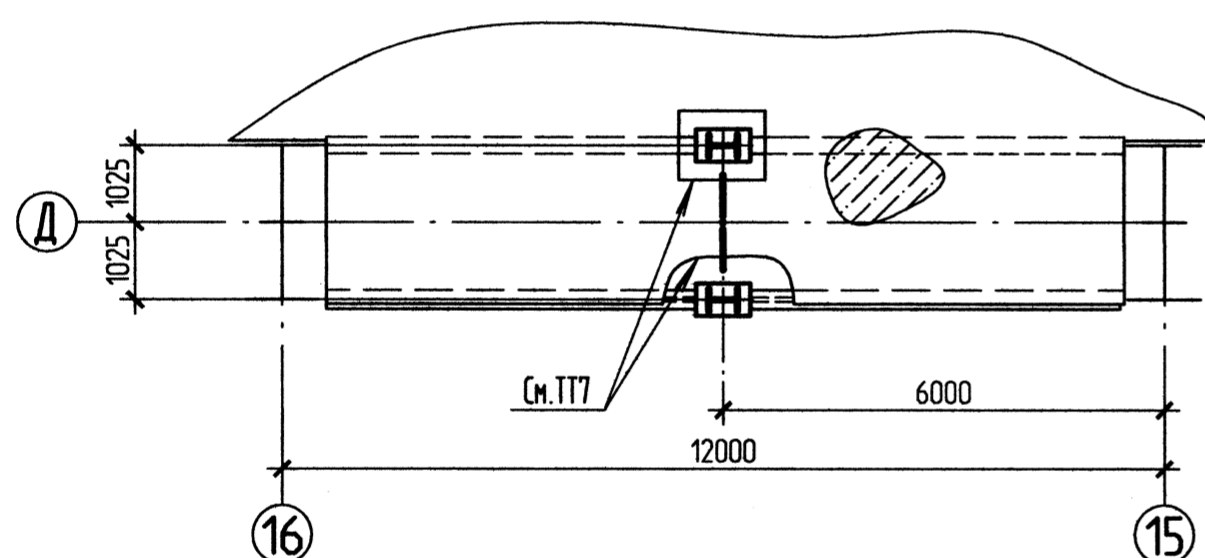
2 - 2(33)

отм. +20,000



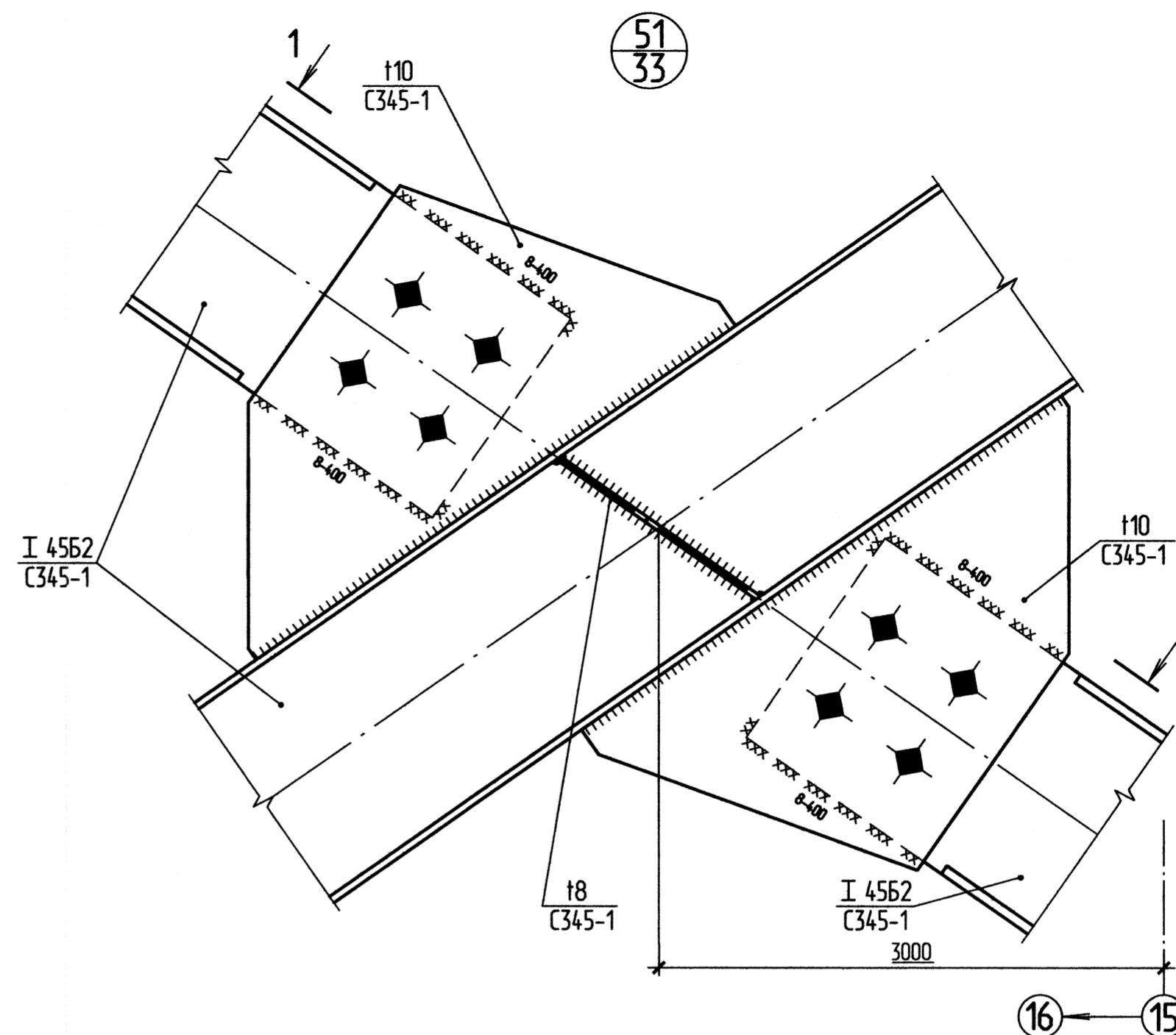
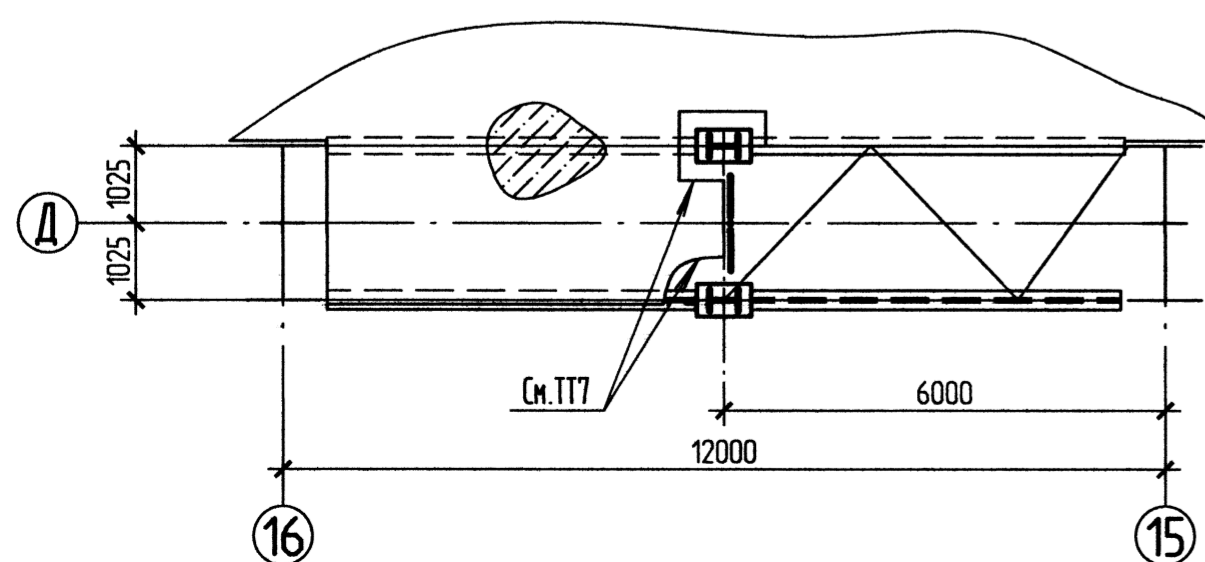
3 - 3(33)

отм. +26,400

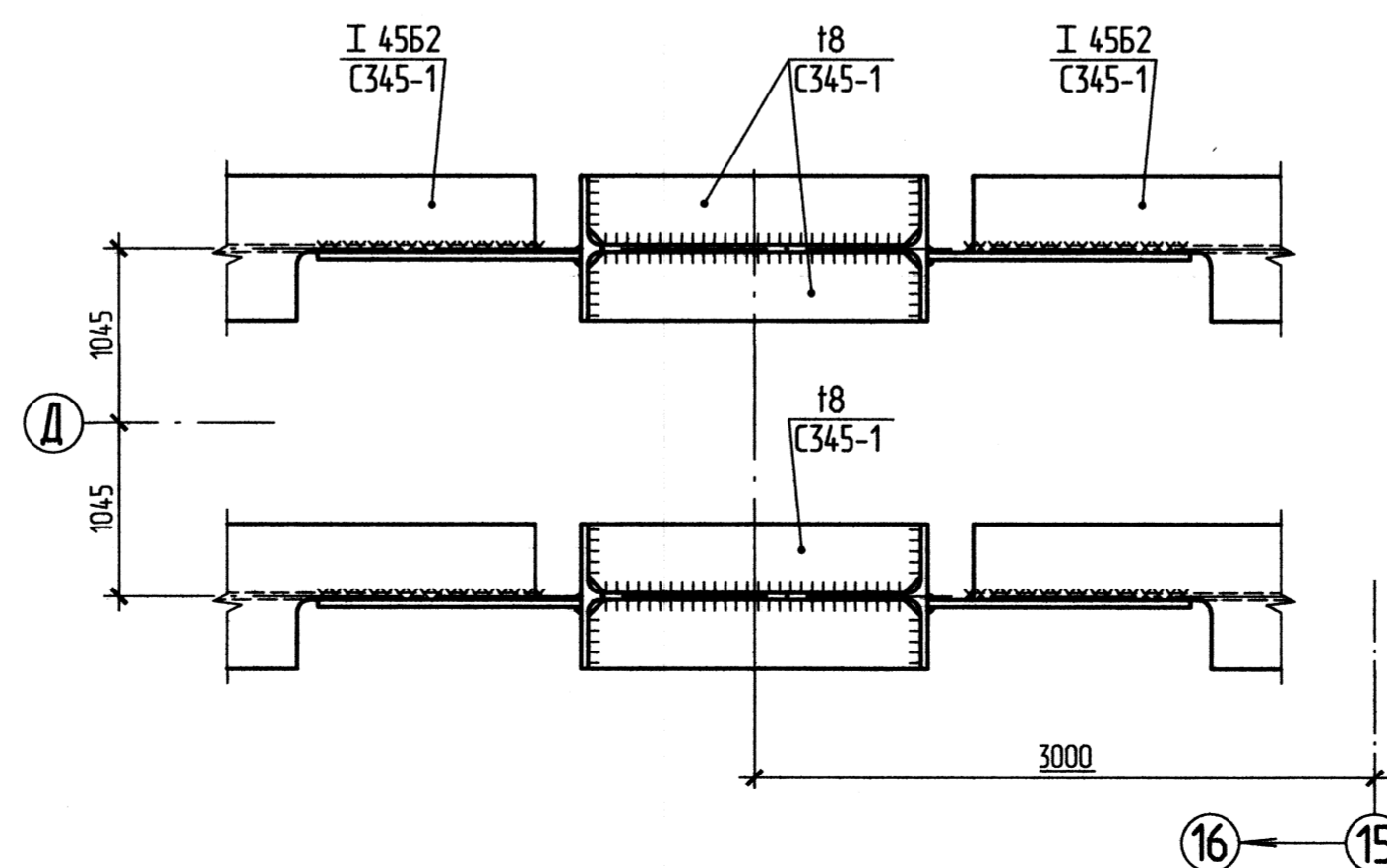


4 - 4(33)

отм. +32,800



1 - 1



- Общие указания, ведомость чертежей основного комплекта КМ2 см. лист 2.
- Работать совместно с листом 33.
- Существующие конструкции показаны тонкими линиями, толстыми линиями - элементы раскрепления.
- Сварные швы принимать по заданным усилиям и в соответствии с табл. 38 СП 16.13330.2011 "Стальные конструкции. Актуализированная редакция СНиП II-23-81*".
- Монтажные сварные швы варить электродами типа Э50А по ГОСТ 9467-75*.
- Прокатные двутавры в существующих конструкциях изготовлены по ГОСТ 26020-83.
- Вскрыть бетон перекрытия в зоне производства работ.

В производство
Гл. инженер филиала
«Березовская ГРЭС»
ОАО «Э.ОН Россия»
Подпись: *[Signature]*
Дата: 29.04.16

Б-16-161/2061-KM2

Филиал "Березовская ГРЭС" ОАО "Э.ОН Россия"
Здание главного корпуса

Изм.	Кол.	Лист	Рис.	Подпись	Дата
Разраб.	Лукина	Лук	04.162		
Проверил	Топоникова	Топ	04.162		
Заб. гр.	Топоникова	Топ	04.162		
ГИП	Виноградова	Вин	04.162		
Н. контр.	Топоникова	Топ	04.162		

Противопожарные мероприятия по раскреплению и усилению существующих строительных конструкций в зоне аварии. Разработка чертежей раскрепления и усиления колонн

Стадия Лист Листов
Р 35

Разрезы. Узел 51

Общество с ограниченной ответственностью "Сибирская Проектно-Строительная Компания"

Формат А2

Создано

Инв. № подл. Подпись и дата/Взам. инв. № 3552 21.04.2016