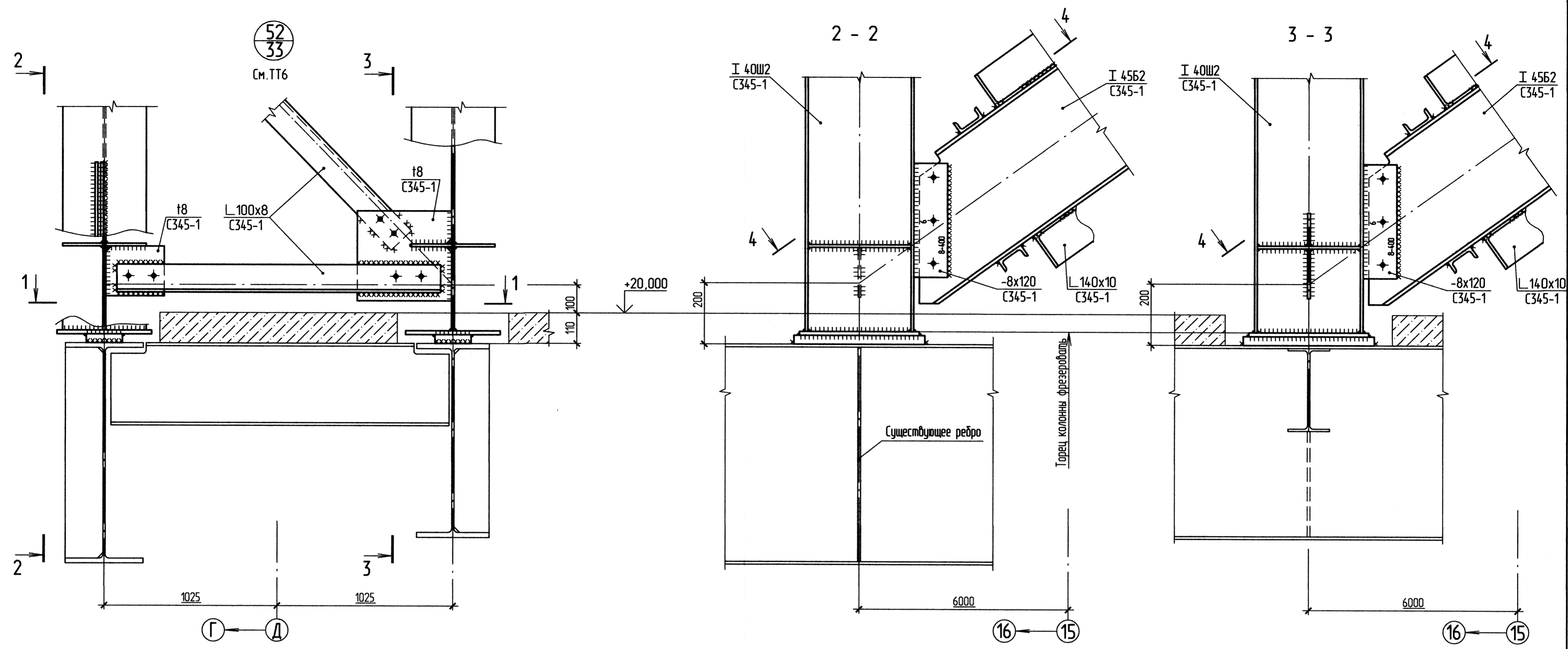


Согласовано  
Инв. № подл. 3552  
Подпись и дата Взам. инв. № 21.04.2016



В производство  
Гл. инженер Бюро  
«Березовская ГРЭС»  
ОАО «ЭОМ Россия»  
Подпись: [Signature]  
Дата: 29.04.16

- Общие указания, ведомость чертежей основного комплекта КМ2 см. лист 2.
- Работать совместно с листом 33.
- Существующие конструкции показаны тонкими линиями, толстыми линиями - элементы раскрепления.
- Сварные швы принимать по заданным усилиям и в соответствии с табл. 38 СП 16.13330.2011 "Стальные конструкции. Актуализированная редакция СНиП II-23-81\*\*".
- Монтажные сварные швы варить электродами типа Э50А по ГОСТ 9467-75\*.
- Вскрыть бетон перекрытия в зоне производства работ.
- Прокатные двутавры в существующих конструкциях изготовлены по ГОСТ 26020-83.

						Б-16-161/2061-КМ2			
						Филиал "Березовская ГРЭС" ОАО "Э.ОН Россия"			
						Здание главного корпуса			
Изм.	Кол.ч.	Лист	Взам.	Подпись	Дата				
Разраб.	Лукина	04.162		Лук	04.162	Противопожарные мероприятия по раскреплению и усилению существующих строительных конструкций в зоне аварии. Разработка чертежей раскрепления и усиления колонн	Стадия	Лист	Листов
Проверил	Тютюнникова	04.162		Тют	04.162		Р	36	
Заб. гр.	Тютюнникова	04.162		Тют	04.162				
ГИП	Виноградова	04.162		Вин	04.162				
Н. контр.	Тютюнникова	04.162		Тют	04.162				
						Узел 52	Общество с ограниченной ответственностью "Сибирская Проектно-Строительная Компания"		