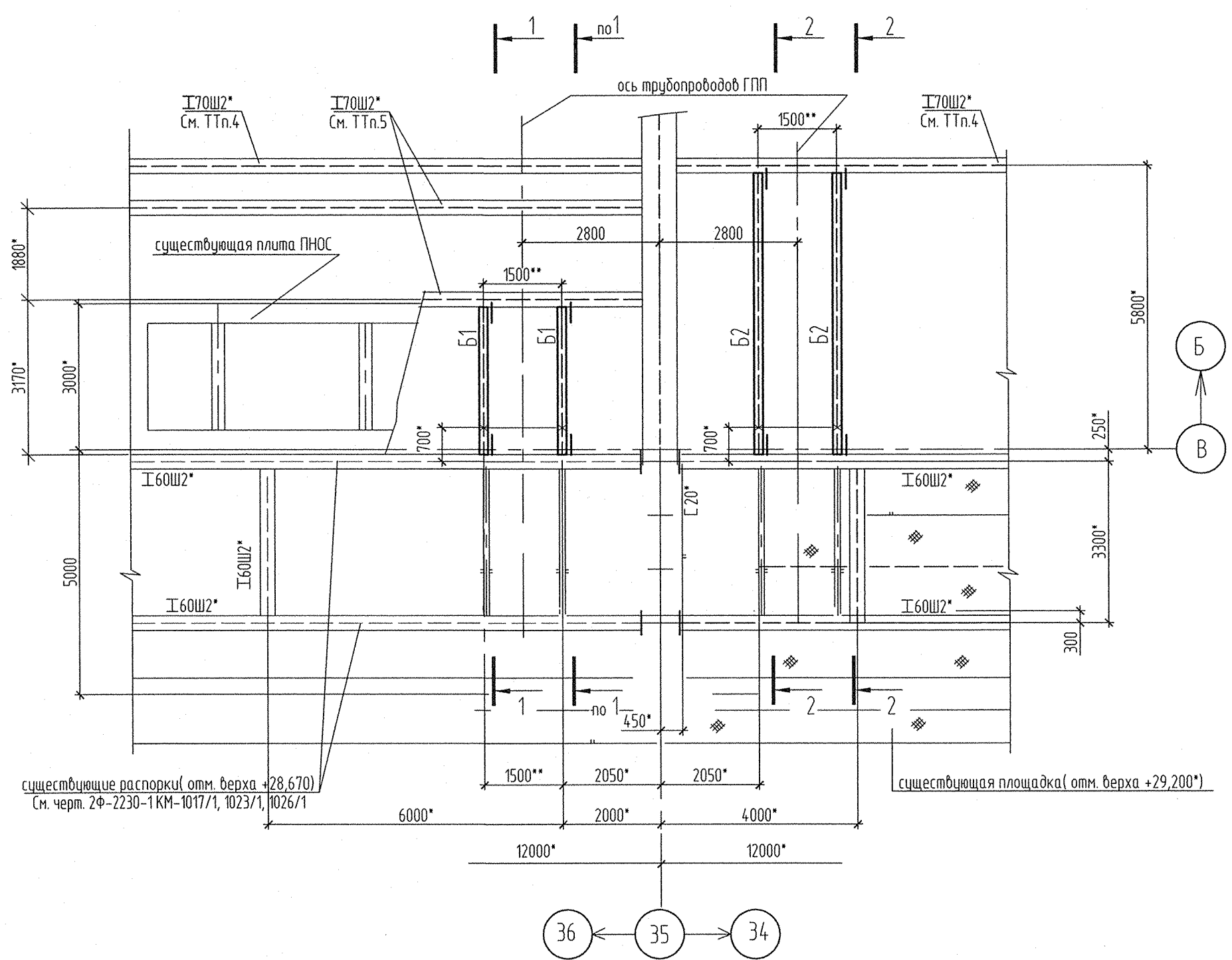
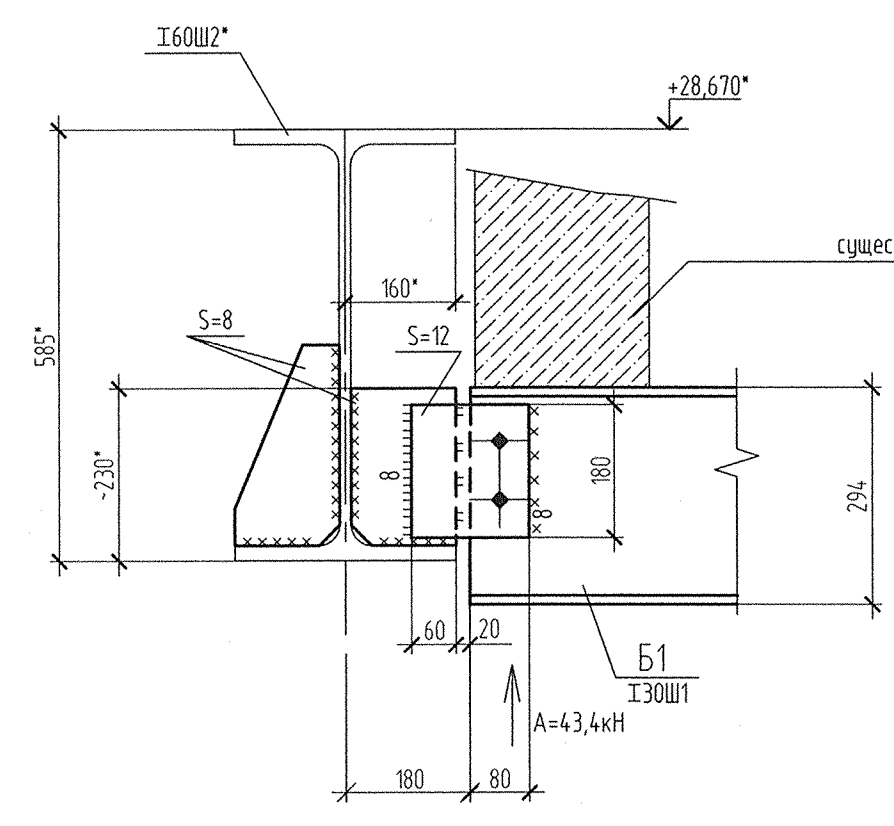


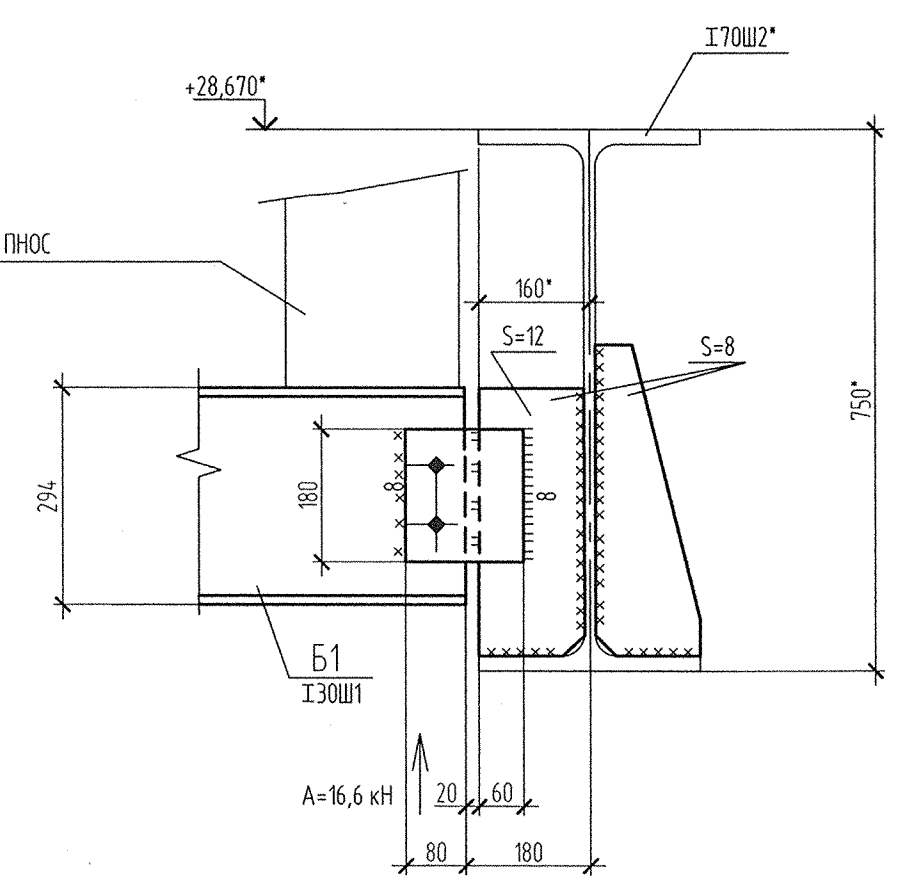
Фрагмент 2(3)



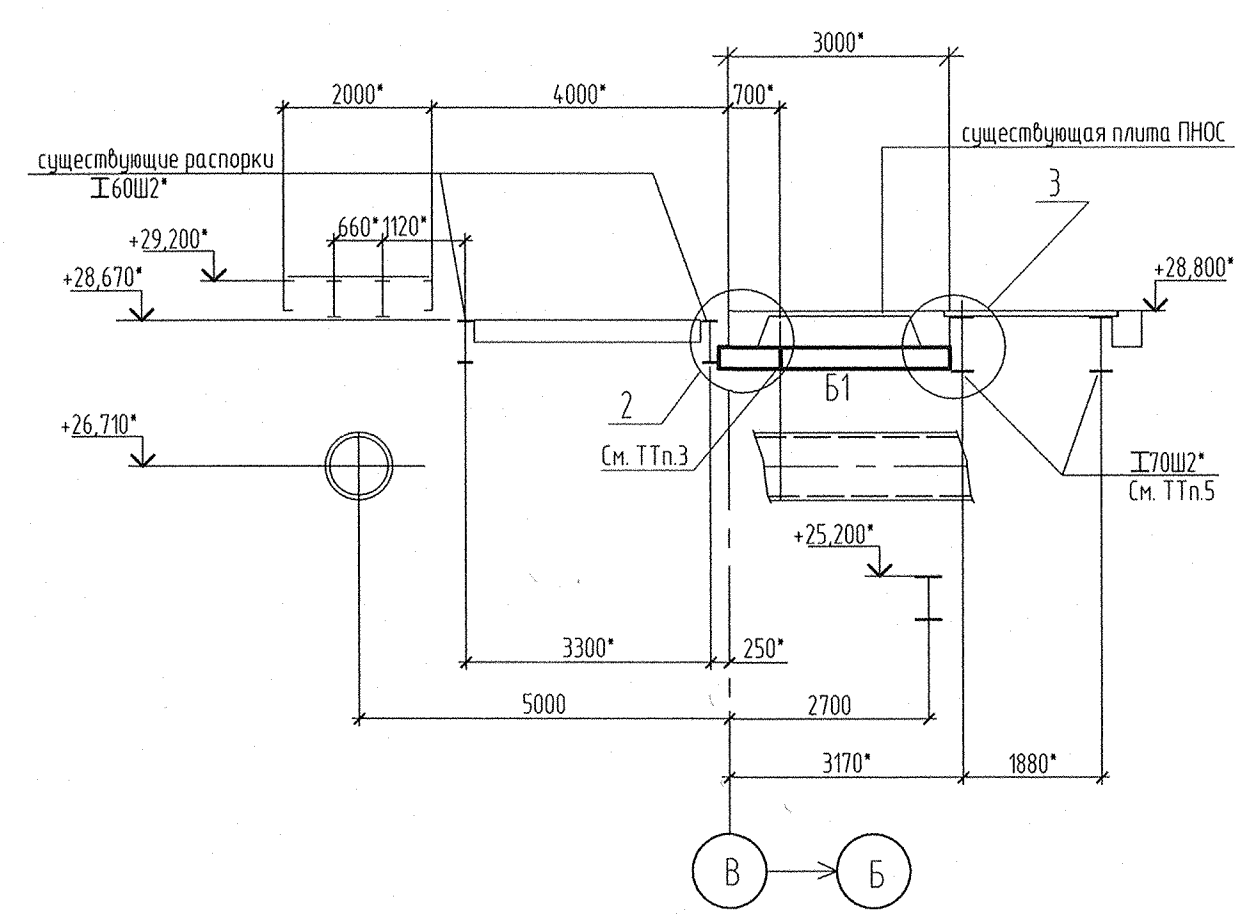
2



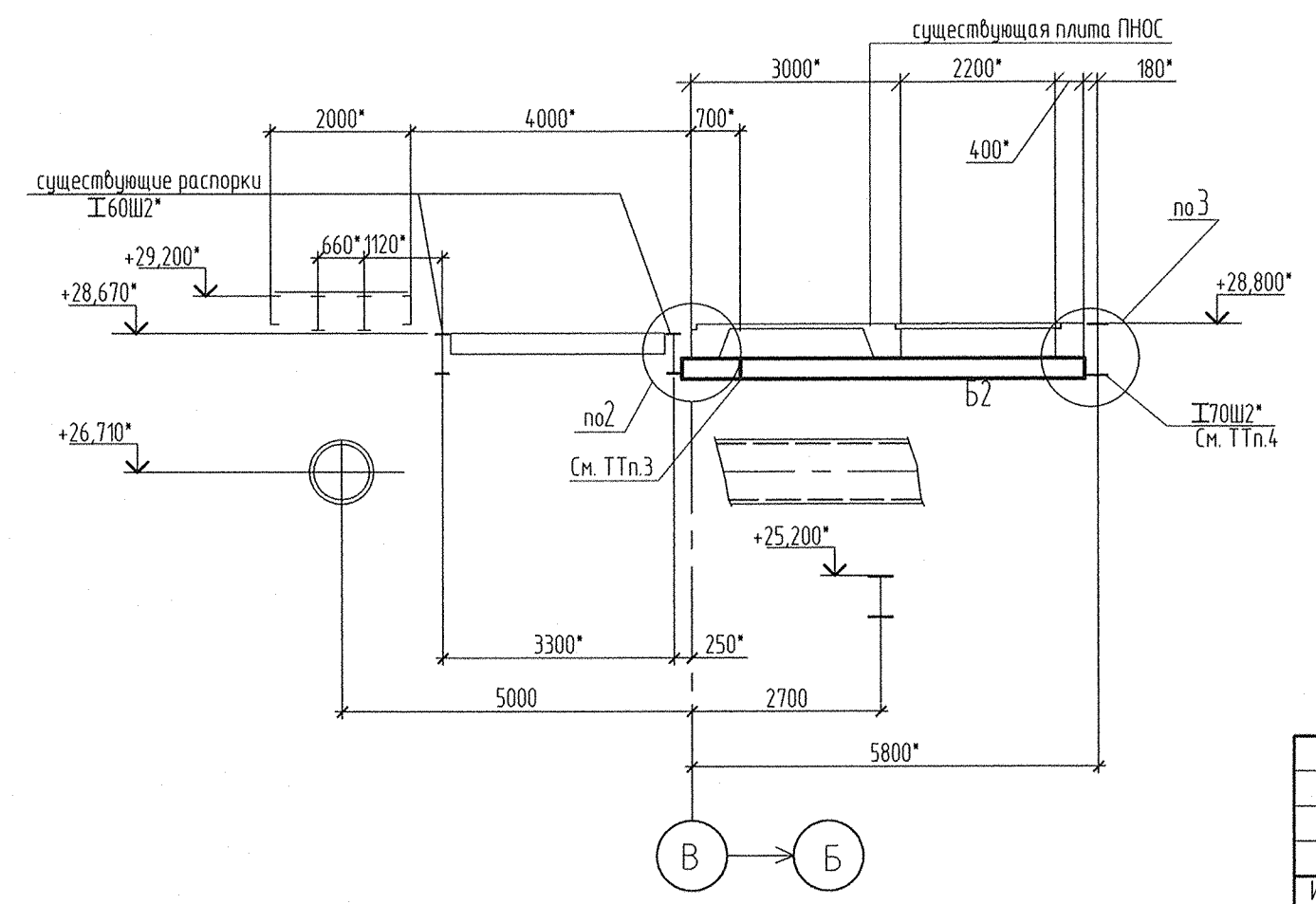
3



Разрез 1-1



Разрез 2-2



- *Размеры для справок.
1**Размеры уточнить на монтаже.
2 Ведомость элементов см. лист 3.
3 В местах подвески трубопроводов в балках выполнить ребра из S=8
4 См. чертежи 2Ф-2230-1 КМ-1017/1 (существующие балки Б4).
5 См. чертежи 2Ф-2230-1 КМ-1017/1 (существующие балки под опоры деаэратора).

Условные обозначения:
— направление полок швеллера
— расположение фасонки в сущ. балках

ЗАО «ПИЦ УралТЭП»
Технический архив

						SG244R.M5.KM0001			
						Техническое перевооружение элементов паропровода горячего промперегрева и опорно-подвесной системы блока 800МВт ст.№5 филиала "Сургутская ГРЭС-2" ОАО "Э.ОН Россия". Главный корпус.			
Изм.	Кол.уч	Лист	№ док.	Подп.	Дата	Конструкции металлические	Стадия	Лист	Листов
Разраб.	Кременева	01/11	08.13.				Р	5	
Проб.	Якуринова	01/11	08.13						
Т.контр.	Засяпкина	01/11	08.13						
Н.контр.	Соколов	01/11	08.13						
Утв.	Якуринова	01/11	08.13			Фрагмент 2. Разрезы 1-1, 2-2. Узлы 2,3.		<div><div>1:1 2:2 3:3</div><div></div><div>Закрытое Акционерное Общество ПИЦ УралТЭП</div></div>	

Инв. № подл. 185
Подп. и дата
Взам. инв. №