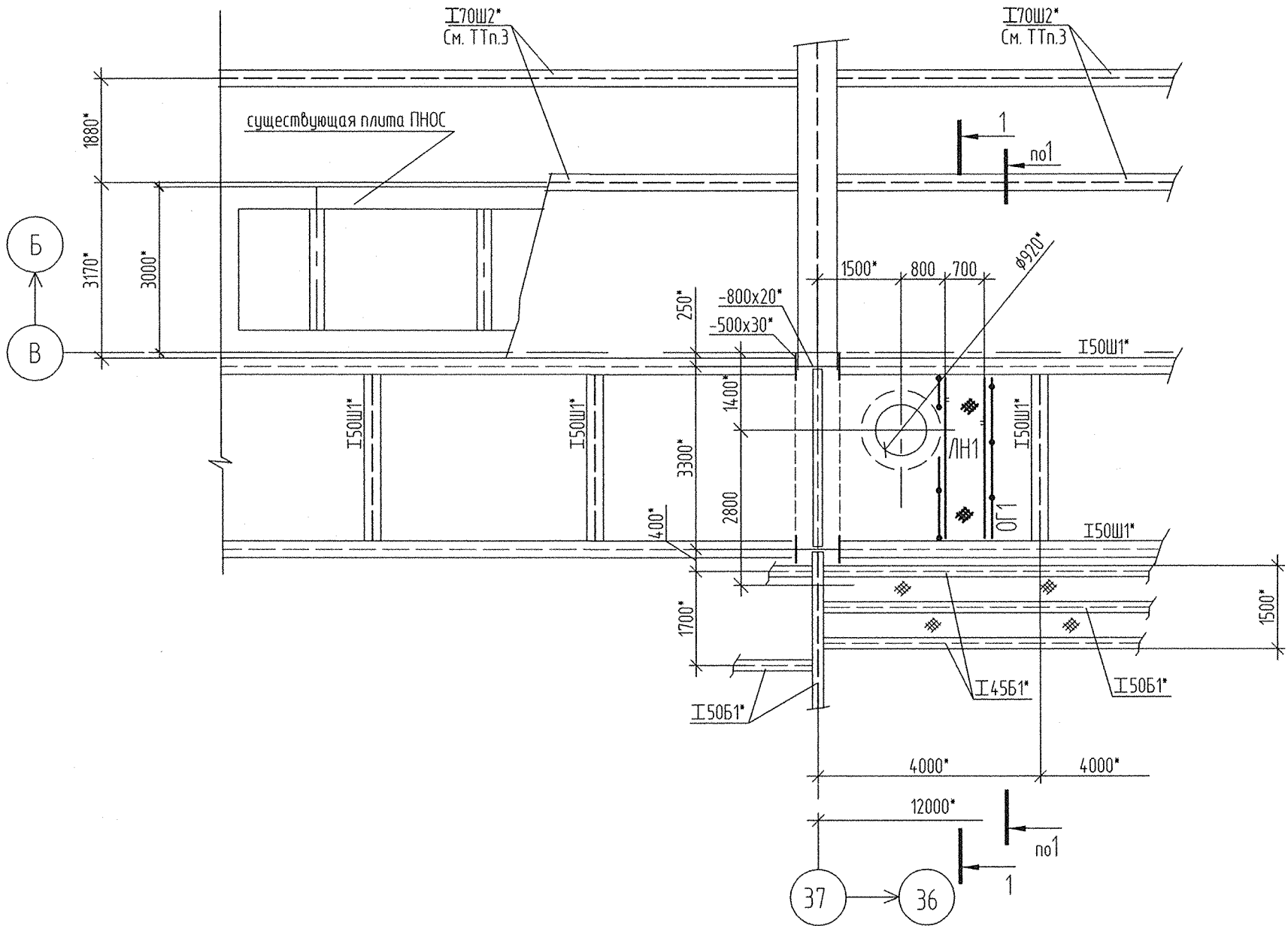
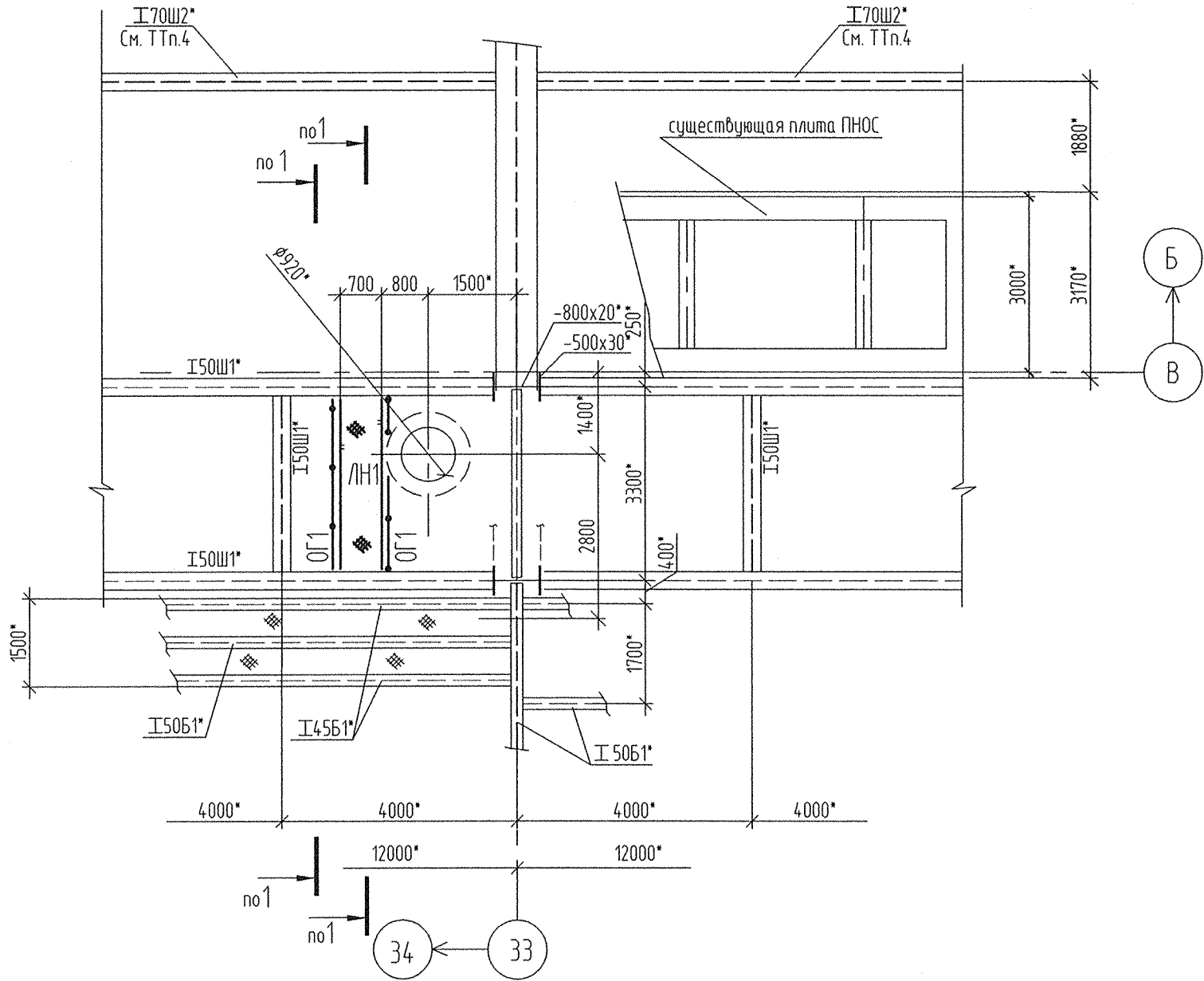


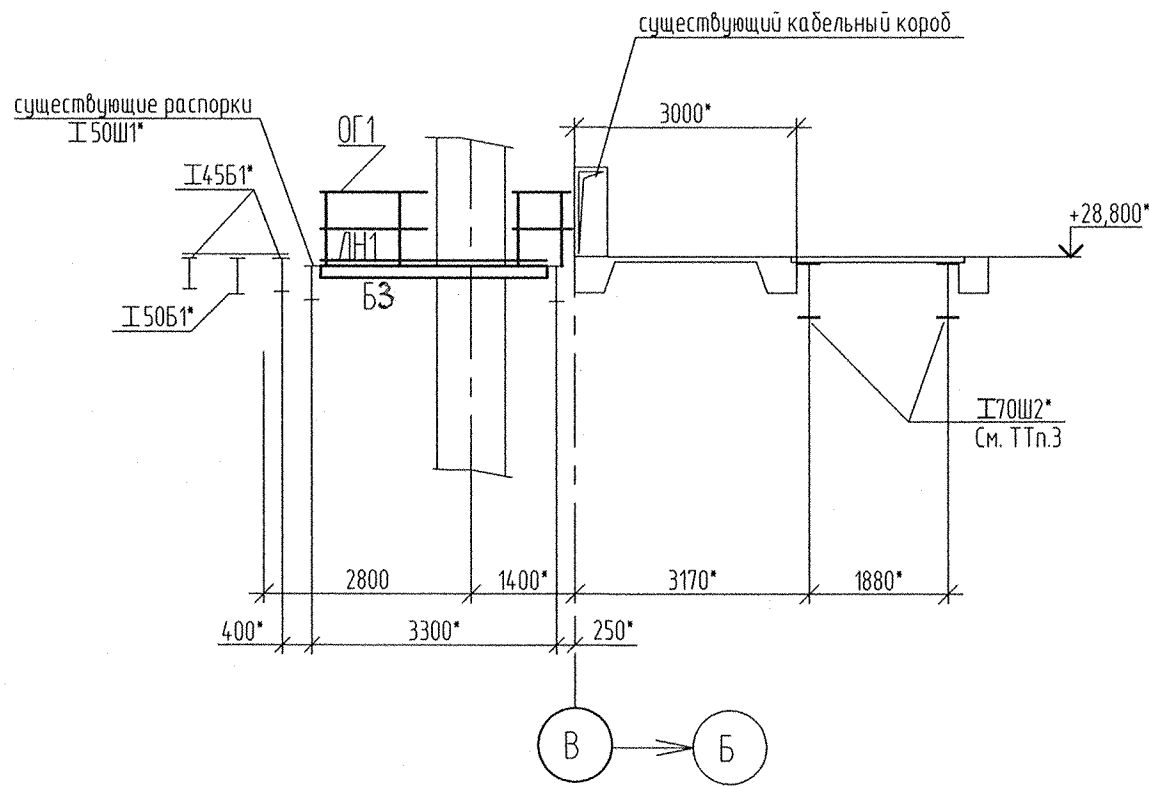
Фрагмент 3 (3) см. ТТ п.5, 6
необозначенные балки приняты марки -Б3



Фрагмент 4 (3) см. ТТ п.5, 6
необозначенные балки приняты марки -Б3



Разрез 1 - 1



- 1*Размеры для справок.
2 Ведомость элементов см. лист 3.
3 См. чертежи 2Ф-2230-1 КМ-1017/1 (существующие балки под опоры деаэратора).
4 См. чертежи 2Ф-2230-1 КМ-1017/1 (существующие балки Б4).
5 Временная нормативная равномерно распределенная нагрузка на площадки обслуживания -2,0кн/м². Площадки обслуживания предусмотрены для доступа к приборам КИП.
6 Настил ЛН1 приварить к балкам площадки прерывистым швом 4х100/150 по ГОСТ 5264-80.

ЗАО «ПИЦ УралТЭП»
Технический архив

						SG244R.M5.KM0001		
						Техническое перевооружение элементов паропровода горячего промпрегревателя и опорно-подвесной системы блока 800МВт ст.Н5 филиала "Сургутская ГРЭС-2" ОАО "ЭОМ Россия". Главный корпус.		
Изм.	Кол.уч.	Лист	№ док.	Подп.	Дата	Конструкции металлические	Стадия	Лист
Разраб.	Кременева	08.13	08.13	08.13	08.13		Р	6
Проб.	Якурнова	08.13	08.13	08.13	08.13			
Т.контр.	Засыпки	08.13	08.13	08.13	08.13			
Н.контр.	Соколов	08.13	08.13	08.13	08.13			
Утв.	Якурнова	08.13	08.13	08.13	08.13	Фрагменты 3,4, Разрез 1-1.	Закрытое Акционерное Общество ПИЦ УралТЭП	

Условные обозначения:
— направление полок швеллера

Инв. № подл. 185
Подпись и дата
Взам. инв. №