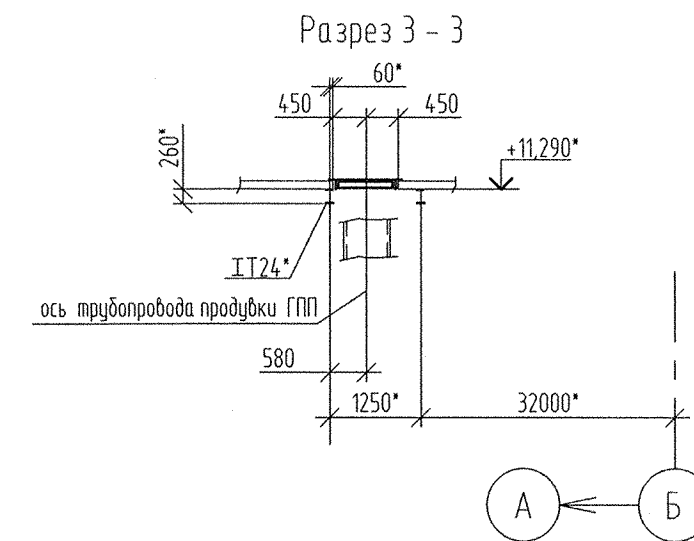
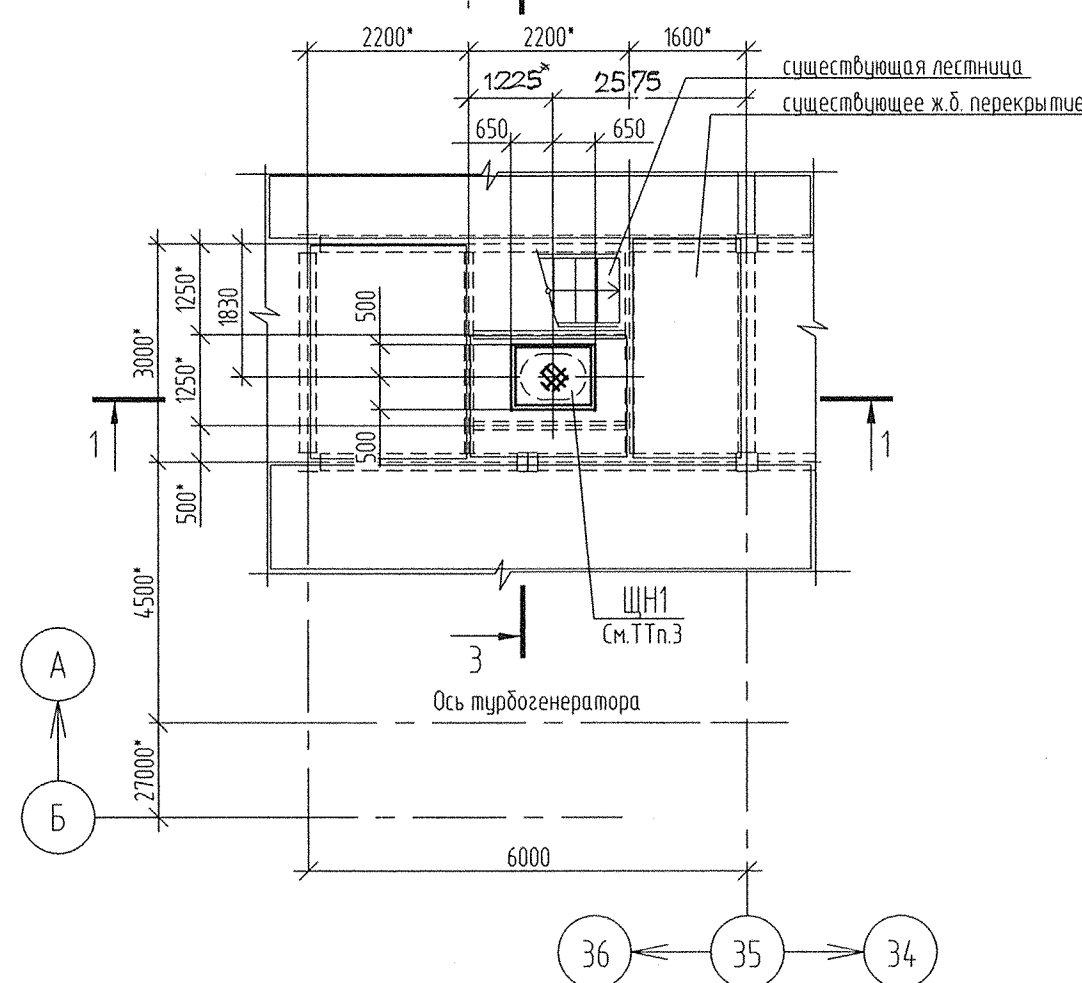
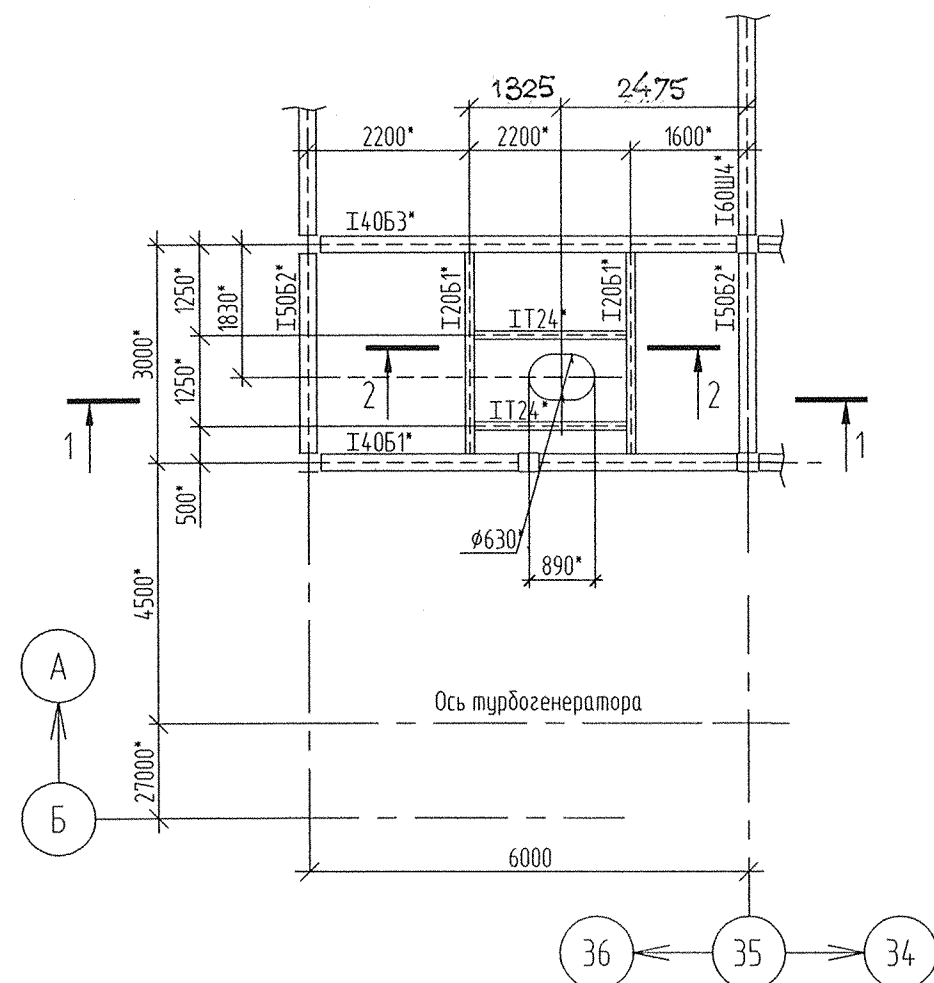


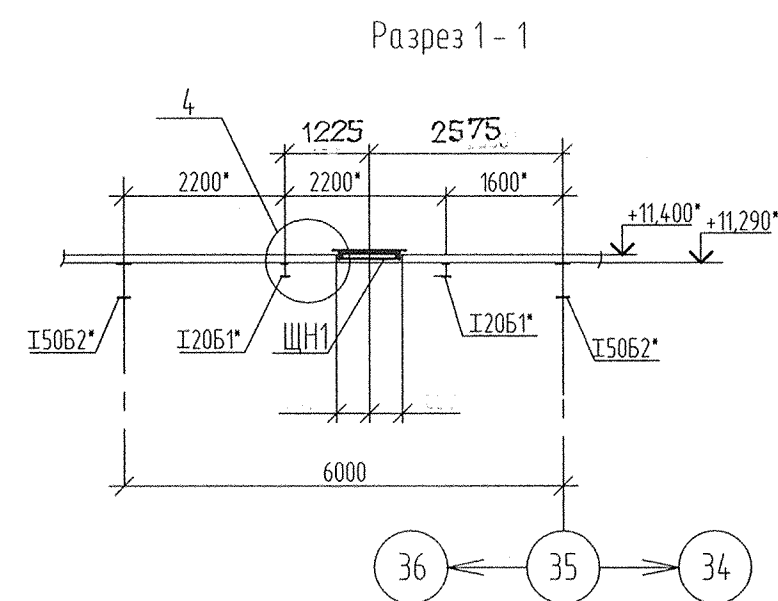
Фрагмент 5 (3) см. ТТп.3

на отм.+11,290\*

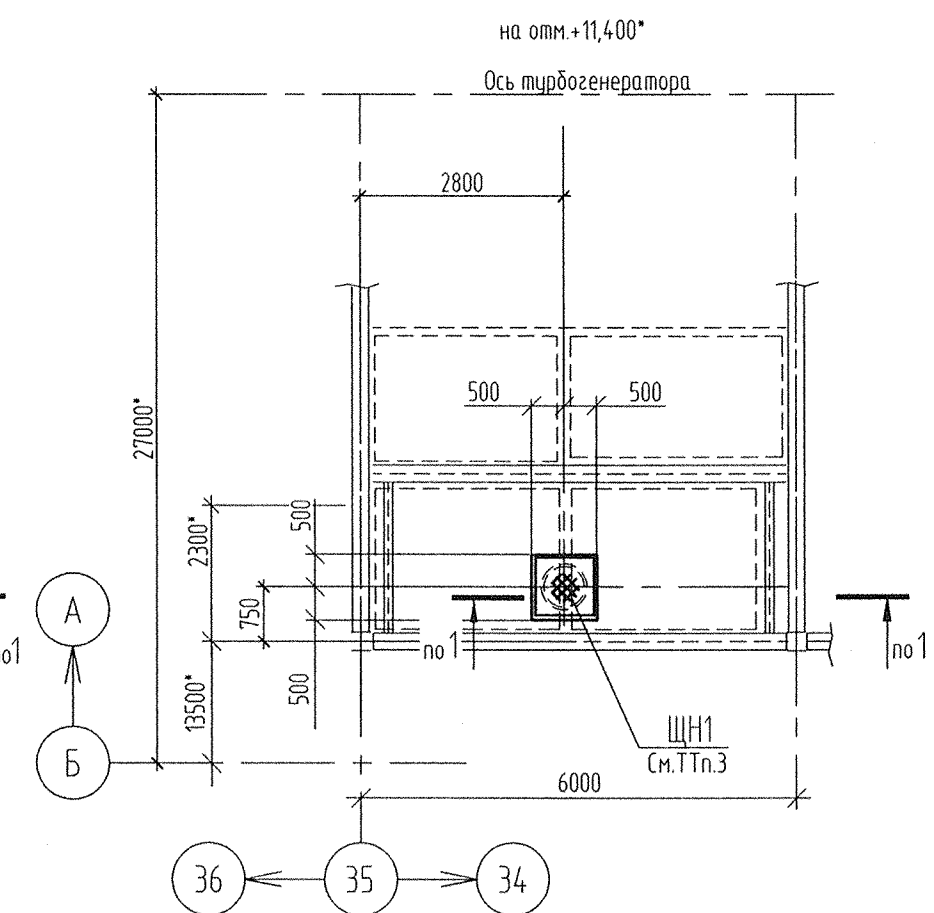
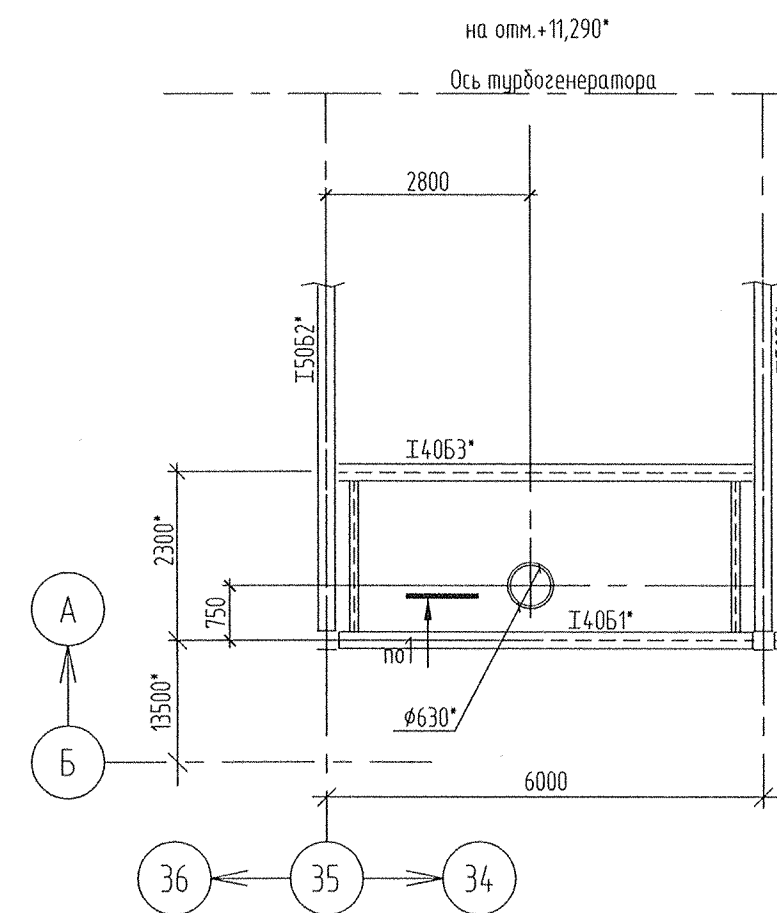
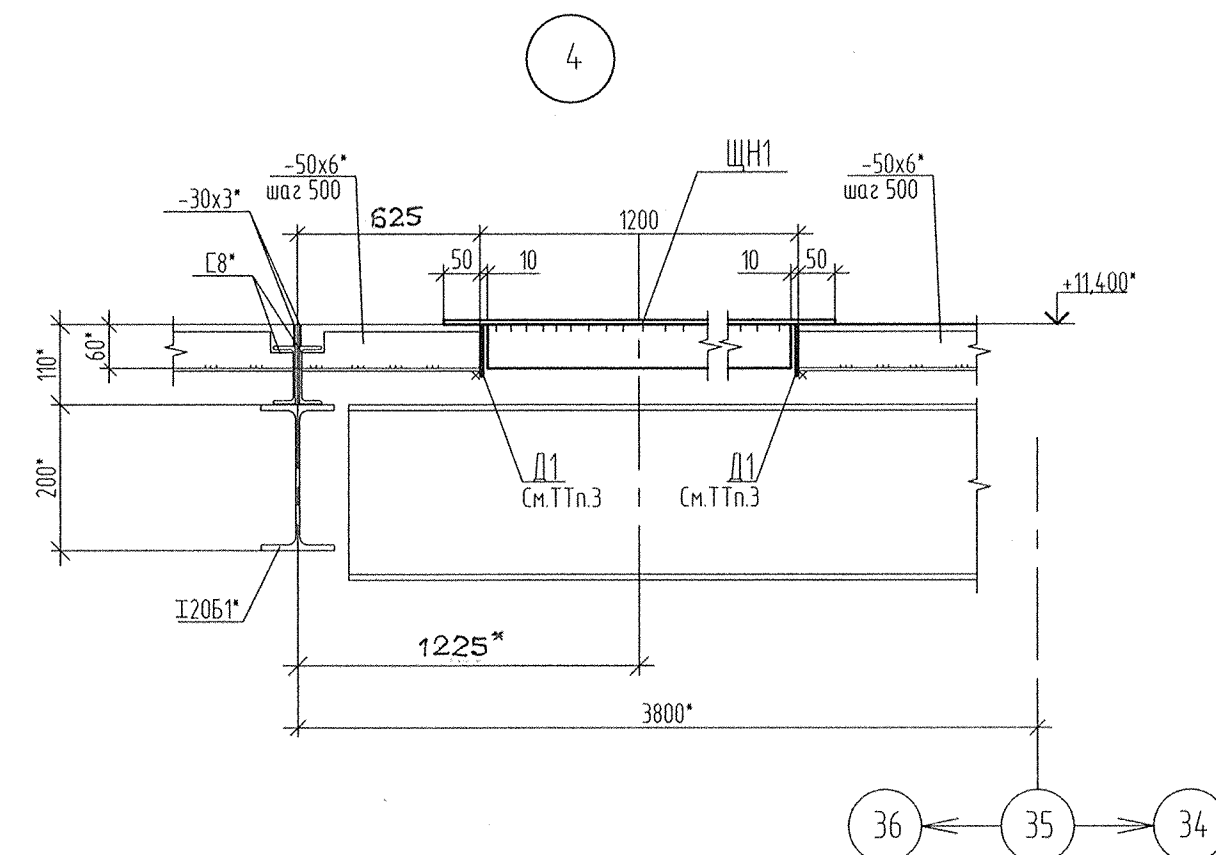
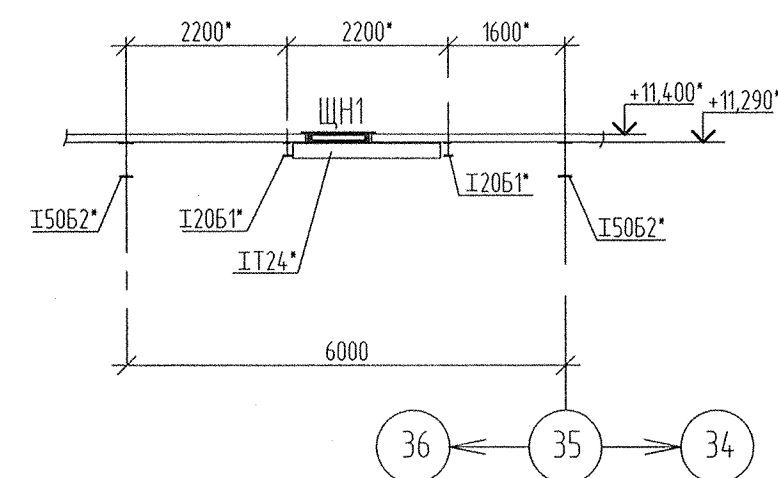
на отм.+11,400\* см.ТТп.3



Фрагмент 6 (3) см. ТТп.3



Разрез 2-2



\*Размеры для справок.

1\*\*Размер уточняется на монтаже.

2 Ведомость элементов см. лист 3

3 В существующем перекрытии на отм. +11,400 вырезать проем, размерами 900х900мм для прохода трубопровода продубки на период монтажа пусковых операций. Проем выполнить алмазным сверлением по системе НН Т1, обработать по периметру листом -70х4 (марка Д1) и закрыть съемным щитом ЩН1.

ЗАО «ПИЦ УралТЭП»  
Технический архив

Условные обозначения:  
х- места крепления трубопровода

						SG244R.M5.KM0001		
						Техническое переоборудование элементов паропровода горячего промперегрева и опорно-подвесной системы блока 800МВт ст.№5 филиала "Сургутская ГРЭС-2" ОАО "Э.ОН Россия". Гладный корпус.		
Изм.	Кол.уч.	Лист	№ док.	Подп.	Дата	Конструкции металлические	Стадия	Лист
Разраб.	Кременева	08.13	08.13	08.13	08.13		Р	7
Проб.	Якурнова	08.13	08.13	08.13	08.13			
Т.контр.	Засыпки	08.13	08.13	08.13	08.13			
Н.контр.	Соколов	08.13	08.13	08.13	08.13			
Утв.	Якурнова	08.13	08.13	08.13	08.13	Фрагменты 5,6. Разрезы 1-1, 3-3. Узел 4.		
						ЗАО «ПИЦ УралТЭП» Закрытое Акционерное Общество		

Инв. № подл.	185
Подп. и дата	
Взам. инв. №	