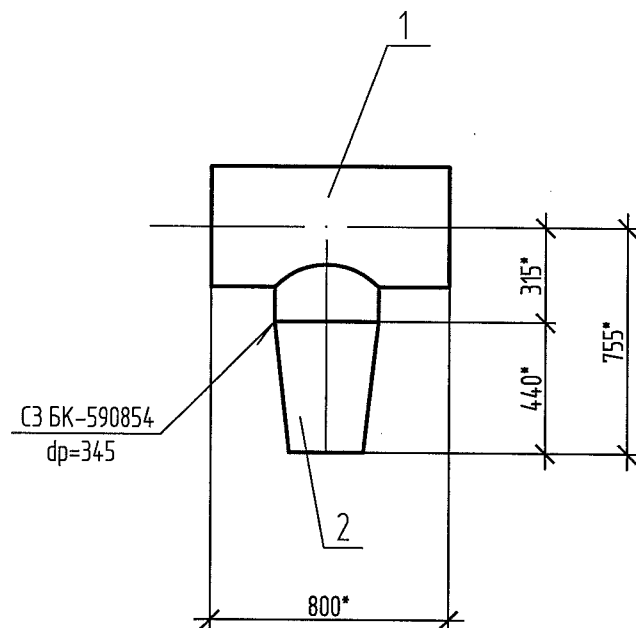



Инв. № подл. 180  
Подп. и дата. Взам. инв. №



Поз.	Обозначение	Наименование	Кол.	Материал	Масса, кг		Примечание
					ед.	общ.	
1	16 ОСТ108.104.14-82	Тройник переходный 400х350	1	15Х1М1Ф ТУ 3-923-75	360,0	360,0	
2	04 ОСТ108.318.22-82	Переход 350х250	1	12Х1МФ ТУ 14-3Р-55-2001	74,0	74,0	
		Наплавленный металл				3,21	
				Итого:		437,2	

- \* Размер для справок.
- Рабочие параметры среды:  $P_{раб}=40,2 \text{ кгс/см}^2$ ;  $t_{раб}=542 \text{ }^\circ\text{C}$ .
- Маркировка и остальные технические требования по СТО ЦКТИ 10.003-2007 к листам 3.1 и 3.2.
- Изготовить 1 комплект.
- Монтажно-сборочный чертеж см. листы 3.1, 3.2.
- Маркировка блока сохраняется, и имеет номер для энергоблока №2, блок находится на ответственном хранении на складе станции ГРЭС-2.
- Концы блока обработать под шов на остающемся подкладном кольце по типу Тр-З РД153-34.1-003-01 (РТМ-с) табл. 6.2 на монтаже трубопровода.

ЗАО «ПИЦ УралТЭП»  
Технический архив

Разраб.	Филиппенко	08.13	Прибязан	ЗАО "ПИЦ УралТЭП"		
Пров.	Стратонович	08.13	SG244R.M5.TM0001 л. 4.28			
Нач. БП-2	Шмакова	08.13				
				Техническое перевооружение элементов паропровода горячего промперегрева и опорно-подвесной системы блока 800МВт ст.№5 филиала «Сургутская ГРЭС-2» ОАО «Э.ОН Россия»		Листов 36
Инв. № 180				SG2.108.08.00-10-TM.01		
				Сургутская ГРЭС-2 Реконструкция элементов паропровода горячего промперегрева блока 800 МВт ст.№ 2		
Изм.	Колуч	Лист	№ док	Подп.	Дата	
Разраб.	Вайсберг	Подпись	Дата	Главный корпус		Стация
Пров.	Мельникова	Подпись	Дата			Р
Н.контр.	Тюрина	Подпись	Дата			4.28
Утвердил	Стратонович	Подпись	Дата			31
				Трубопроводы горячего промперегрева Блок 29		
				 Закрытое Акционерное Общество ПИЦ УралТЭП		