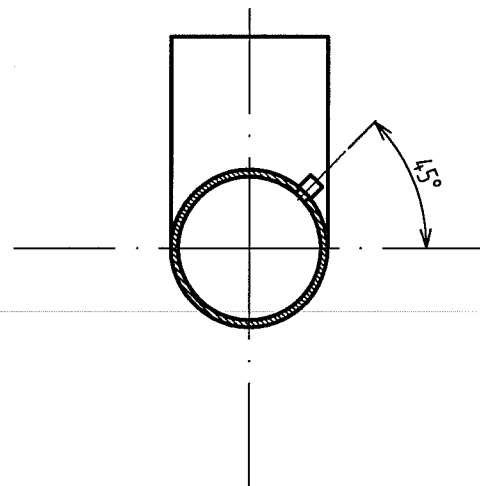







A-A (1:25)



Поз.	Обозначение	Наименование	Кол.	Материал	Масса, кг		Примечание
					ед.	общ.	
1	ТУ 108-874-2012	Труба 630х28 L=3293	2	15X1M1Ф-Ц/Л ТУ 108-874-2012	1399,5	2799,0	
2	08 ОСТ108.327.02-82	Колено штампованное 600	1	15X1M1Ф ТУ 108.1267-84	1400,0	1400,0	
3	05 СТО ЦКТИ 530.02-2009	Бобышка М33х2,0	2	12X1MФ ГОСТ 20072-74	1,32	2,64	см. ТТ п. 7,8
		Наплавленный металл		Э-09Х1МФ ГОСТ 9467-75		15,36	
				Итого:		4217,0	

- * Размер для справок.
- Среда – пар.
- Рабочие параметры среды: Р_{раб}=40,2 кгс/см²; t_{раб}=542 °С.
- На трубопроводы распространяются "Правила устройства и безопасной эксплуатации трубопроводов пара и горячей воды" (ПБ 10-573-03). Категория трубопровода – I, группа 2.
- Маркировка и остальные технические требования по СТО ЦКТИ 10.003-2007 и листу 3.1.
- Изготовить 1 комплект.
- Бобышки поз. 3 в количестве 2-х штук заказаны в спецификации КИПуА SG244R.M5.AK0001.SS01.
- Приварку бобышек поз. 3 выполнить в соответствии с СТО ЦКТИ 530.02-2009.
- Концы блока обработать под шов на остающемся подкладном кольце по типу Тр-3 РД153-34.1-003-01 (РТМ-с) табл. 6.2.
- Монтажно-сборочный чертеж см. листы 3.1, 3.2.

ЗАО «ПИЦ УралТЭП»
Технический архив

						SG244R.M5.TM0001				
						Техническое перевооружение элементов паропровода горячего промперегрева и опорно-подвесной системы блока 800МВт ст.№5 филиала «Сургутская ГРЭС-2» ОАО «Э.ОН Россия»				
Изм.	Кол.уч.	Лист	№ док.	Подп.	Дата	Главный корпус Трубопроводы горячего промперегрева		Стадия	Лист	Листов
Разраб.	Гянджиев				08.13			Р	4.36	
Проб.	Филипенко				08.13	Трубопроводы горячего промперегрева Блок 4З		<div><div>Техно. Проектное - от 1992 до 2013</div><div></div><div>Закрытое Акционерное Общество ПИЦ УралТЭП</div></div>		
Н.контр.	Стратонович				08.13					
Утв.	Шмакова				08.13					