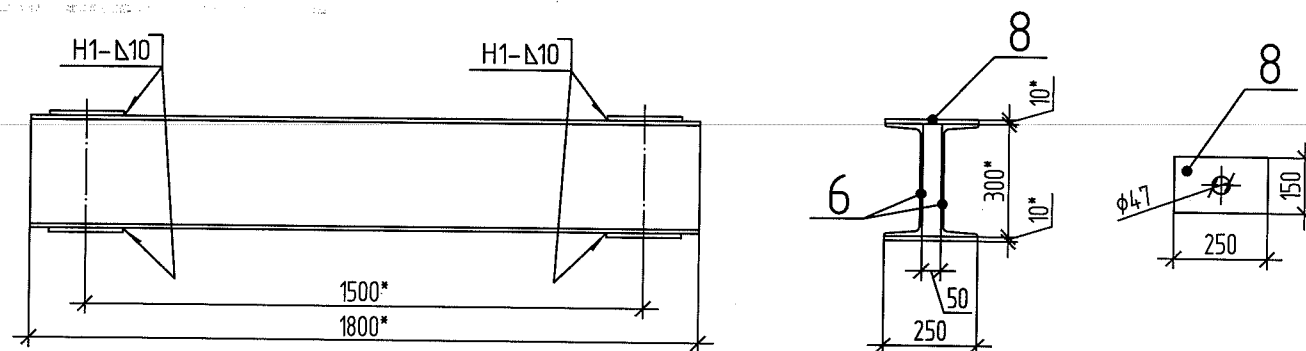


Поз. 6 и 8 в сборке



Поз.	Обозначение	Наименование	Кол.	Материал	Масса, кг		Примечание
					ед.	общ.	
1	05 ОСТ 108.367.37-80	Проушина	2	Ст3сп5-1 ГОСТ 14.637-89	1,82	3,64	См. ТТ п.8
2	08 ОСТ 108.643.01-80	Ушко	10	20-ЗГП ГОСТ 1050-88	2,80	28,00	См. ТТ п.8
3	ГОСТ 2590-2006	Круг В-36 L=a	2	20-ЗГП ГОСТ 1050-88	-	-	См. табл.1
4	91 ОСТ 108.632.08-80	Тяга	2	20 ГОСТ 1050-88	6,52	13,04	сущ.
5	БК-590885 СБ	Опора хомутовая скользящая	1	Сборный	164,00	164,00	сущ.
6	ГОСТ 8240-97	Швеллер В-30П L=1800	2	Ст3сп5-1 ГОСТ 535-2005	57,24	114,48	сущ.
7	ГОСТ 5915-70	Гайка М42-6Н.5	4	35 ГОСТ 1759.0-87	0,12	0,48	сущ.
8	ГОСТ 19903-74	Лист Б-ПН-0-10x150x250	4	Ст3сп5-1 ГОСТ 14.637-89	2,94	11,76	сущ.
9	06 ОСТ 108.275.61-80	Плита опорная	2	Ст3сп5-1 ГОСТ 14.637-89	4,15	8,30	См. ТТ п.8
10	12 ОСТ 108.275.58-80	Блок пружинный	2	Сборный	80,20	160,40	См. ТТ п.8
11	ГОСТ 2590-2006	Круг В-36 L=250	2	20-ЗГП ГОСТ 1050-88	2,00	4,00	См. ТТ п.8
		Наплавленный металл		Э-46 А ГОСТ 9467-75			См. табл.1
		Итого:					См. табл.1

Таблица 1

№ Опоры	Отметка, X	Длина тяги, а, мм	Масса тяги, кг	Наплавл. металл, кг	Масса опоры, кг
12	+26,679	287	2,29	5,20	519,8
29	+26,680	286	2,28	5,20	519,7

- * Размеры для справок.
- Сварку выполнять по ГОСТ 5264-80.
- Приварку ушек к тягам выполнить в соответствии с ОСТ 108.632.01-80.
- Монтажно-сборочный чертеж и места расположения подвесок см. листы 3.1 и 3.2.
- Схему расстановки опор и таблицу затяжек пружин см. листы 6.1 и 6.2.
- Изготовить 2 комплекта.
- На период гидротестирования пружины заклинить.
- Поз.1, 2, 3, 9, 10, 11 заказываются вновь.
- Тягу поз.4 обточить с гладкой стороны под приварку с ушком поз.2.

ЗАО «ПИЦ УралТЭП»
Технический архив

SG244R.M5.TM0001					
Техническое перевооружение элементов паропровода горячего промперегрева и опорно-подвесной системы блока 800МВт ст.№5 филиала «Сургутская ГРЭС-2» ОАО «Э.ОН Россия»					
Изм.	Кол.уч.	Лист	№ док.	Подп.	Дата
Разраб.	Исламов	40-	08.13		
Проб.	Филиппенко		08.13		
Т.контр.	Стратонович		08.13		
Н.контр.	Чебыкин		08.13		
Утв.	Шмакова		08.13		
Главный корпус				Стадия	Лист
Трубопроводы горячего промперегрева				Р	5.11
Трубопроводы горячего промперегрева				Листов	
Подвеска жесткая 12, 29				Закрывающее Общество	
				ПИЦ УралТЭП	