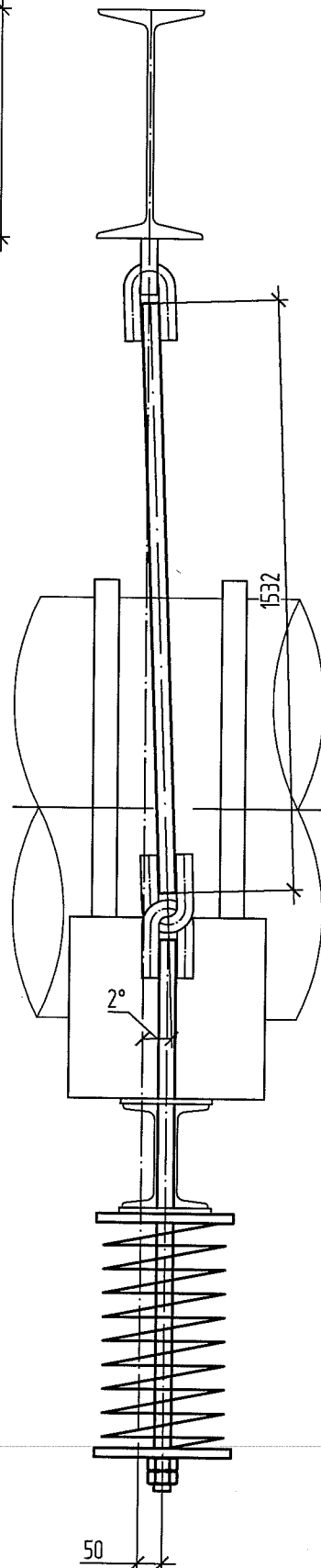
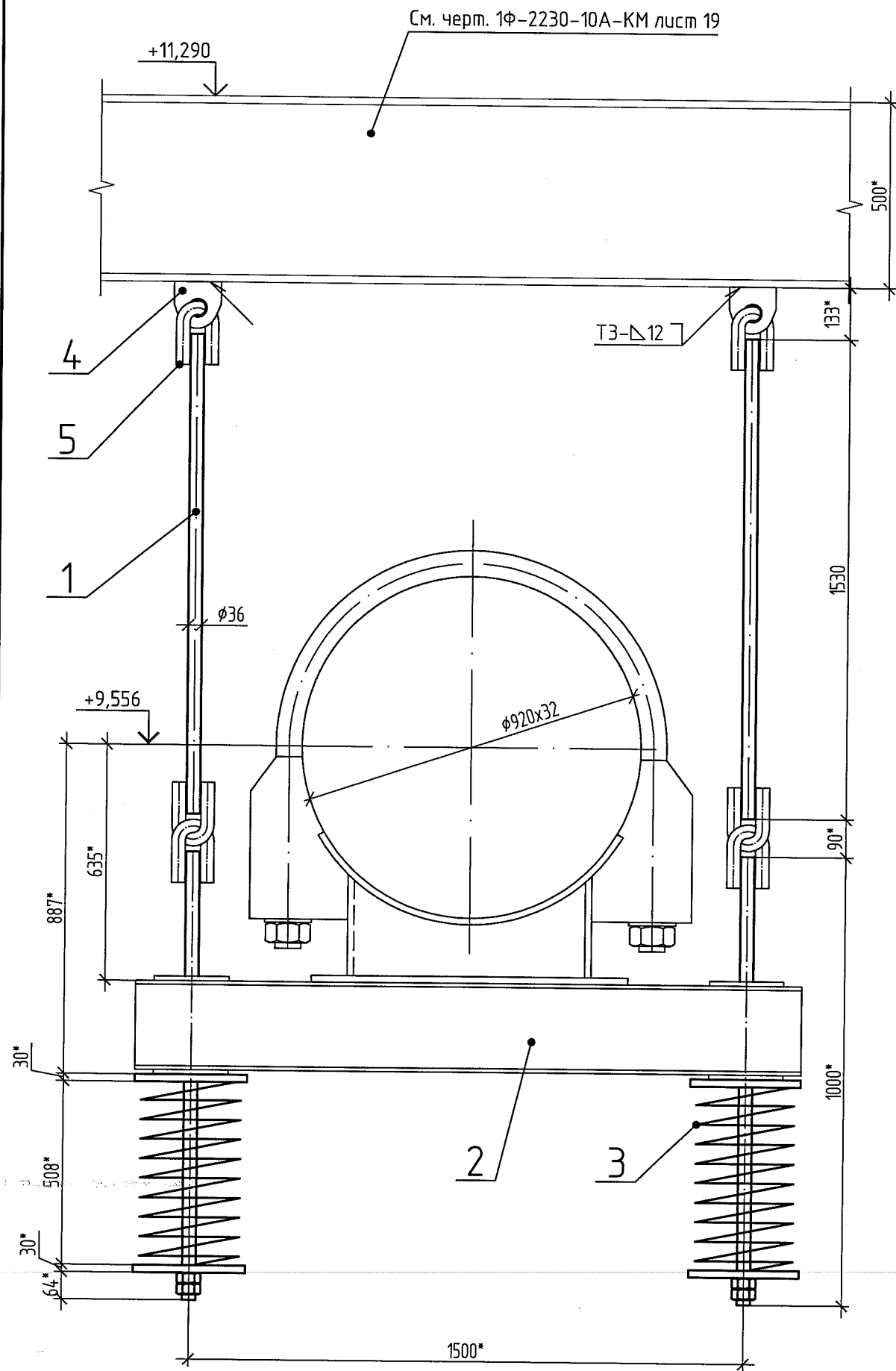



Инв. №подл.	180
Подп. и дата	
Взам. инв. №	



Поз.	Обозначение	Наименование	Кол.	Материал	Масса, кг		Примечание
					ед.	общ.	
1	ГОСТ 2590-88	Круг В-36 L=1532	2	20-ЗГП ГОСТ 1050-88	12,24	24,48	См. ТТ п.7
2	БК-590888 СБ	Блок подвески опорный хомутовый	1	Сборный	267,00	267,00	сущ.
3	12 ОСТ 108.275.60-80	Блок пружинный опорный	2	Сборный	83,00	166,00	См. ТТ п.7
4	05 ОСТ 108.367.37-80	Проушина	2	СтЗсп5-1 ГОСТ 14637-89	1,82	3,64	сущ.
5	08 ОСТ 108.643.01-80	Ушко	4	20 ГОСТ 1050-88	2,80	11,20	сущ.
		Наплавленный металл		Э-46 А ГОСТ 9467-75		3,70	
		Итого:				476,02	кг

- * Размеры для справок.
- Сварку выполнять по ГОСТ 5264-80.
- Приварку ушек к тягам выполнить в соответствии с ОСТ 108.632.01-80.
- Монтажно-сборочный чертеж и места расположения подвесок см. листы 3.1 и 3.2.
- Схему расстановки опор и таблицу затяжек пружин см. листы 6.1 и 6.2.
- Изготовить 1 комплект.
- Поз. 1, 3 заказываются вновь.

ЗАО «ПИЦ УралТЭП»
Технический архив

						SG244R.M5.TM0001		
						Техническое переоборудование элементов паропровода горячего промперегрева и опорно-подвесной системы блока 800МВт ст.№5 филиала «Сургутская ГРЭС-2» ОАО «Э.ОН Россия»		
Изм.	Кол.уч.	Лист	№ док.	Подп.	Дата	Главный корпус Трубопроводы горячего промперегрева	Стадия	Лист
Разраб.	Исламов	08.13					Р	5.16
Проб.	Филиппенко	08.13				Трубопроводы горячего промперегрева Подвеска пружинная 31	 Закрытое Акционерное Общество ПИЦ УралТЭП	
Т.контр.	Стратонович	08.13						
Н.контр.	Чебыкин	08.13						
Утв.	Шмакова	08.13						