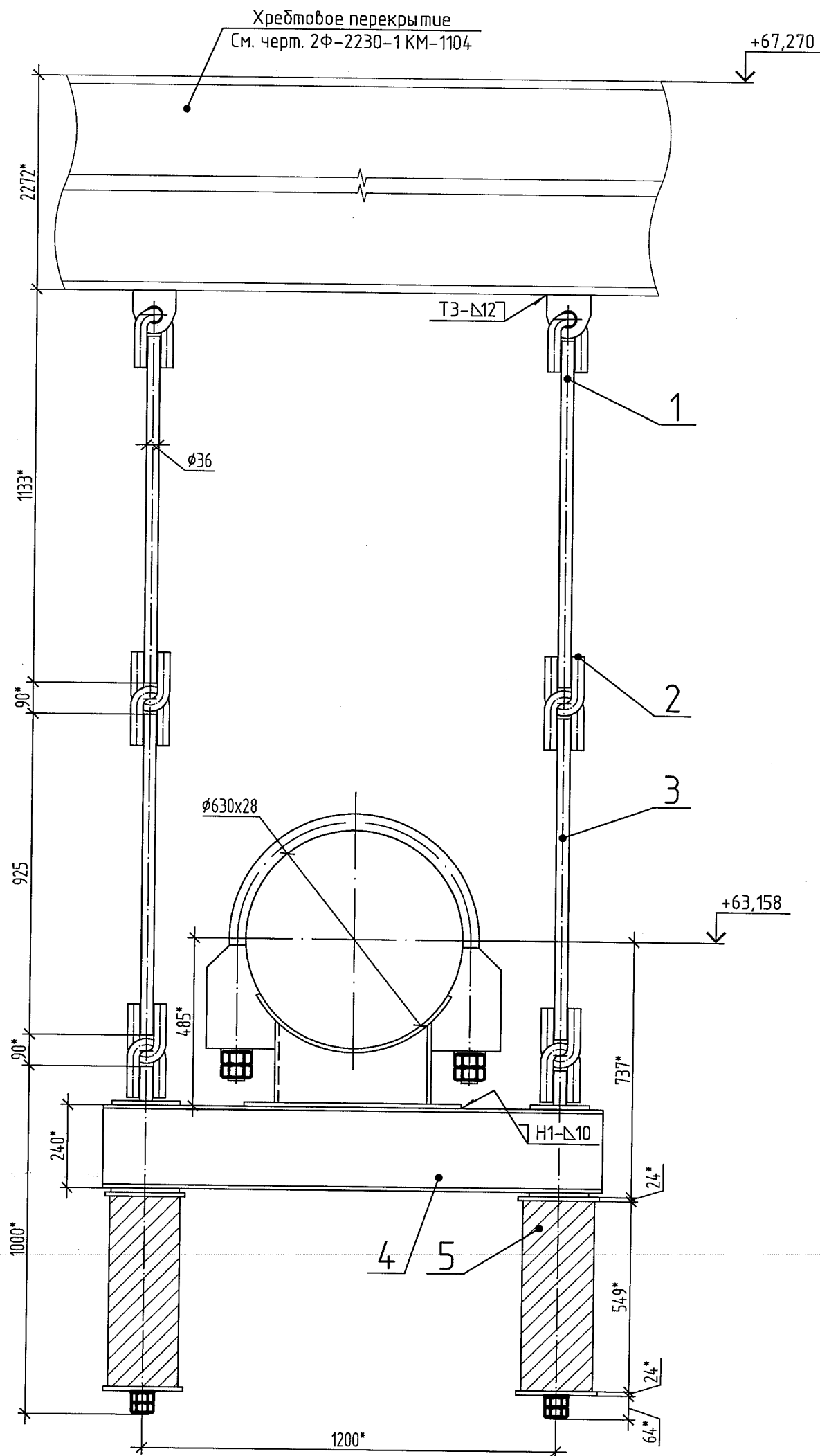



Инв. № подл.	Подп. и дата	Взам. инв. №
180		



Поз.	Обозначение	Наименование	Кол.	Материал	Масса, кг		Примечание
					ед.	общ.	
1	08 ОСТ 108.632.01-80	Тяга с проушиной	2	Сборный	13,32	26,64	сущ.
2	08 ОСТ 108.643.01-80	Ушко	6	20 ГОСТ 1050-88	2,80	16,80	сущ.
3	ГОСТ 2590-88	Круг В-36 L=925	2	20 ГОСТ 1050-88	7,39	14,78	сущ.
4	09 ОСТ 108.275.55-80	Блок хомутовой	1	Сборный	148,00	148,00	сущ.
5	23 ОСТ 108.275.60-80	Блок пружинный опорный	2	Сборный	96,20	192,40	сущ.
		Наплавленный металл		Э-46 А ГОСТ 9467-75		2,36	
		Итого:				400,98	кг

- \* Размеры для справок.
- Сварку выполнять по ГОСТ 5264-80.
- Приварку ушек к тягам выполнить в соответствии с ОСТ 108.632.01-80.
- Монтажно-сборочный чертеж и места расположения подвесок см. листы 3.1 и 3.2.
- Схему расстановки опор и таблицу затяжек пружин см. листы 6.1 и 6.2.
- Изготовить 2 комплекта.

ЗАО «ПИЦ УралТЭП»  
Технический архив

						SG244R.M5.TM0001			
						Техническое перевооружение элементов паропровода горячего промперегрева и опорно-подвесной системы блока 800МВт ст.№5 филиала «Сургутская ГРЭС-2» ОАО «Э.ОН Россия»			
Изм.	Кол.уч.	Лист	№ док.	Подп.	Дата	Главный корпус Трубопроводы горячего промперегрева	Стадия	Лист	Листов
Разраб.	Исламов			<i>ИИ</i>	08.13		Р	5.5	
Проб.	Филиппенко			<i>ИИ</i>	08.13				
Т.контр.	Стратонович			<i>ИИ</i>	08.13				
Н.контр.	Чебыкин			<i>ИИ</i>	08.13				
Утв.	Шмакова			<i>ИИ</i>	08.13	Подвеска пружинная 5, 22	<div><div>Закрытое Акционерное Общество <b>ПИЦ УралТЭП</b></div><div><div>Сургутская ГРЭС-2</div><div>от 08.13.13</div><div></div></div></div>		