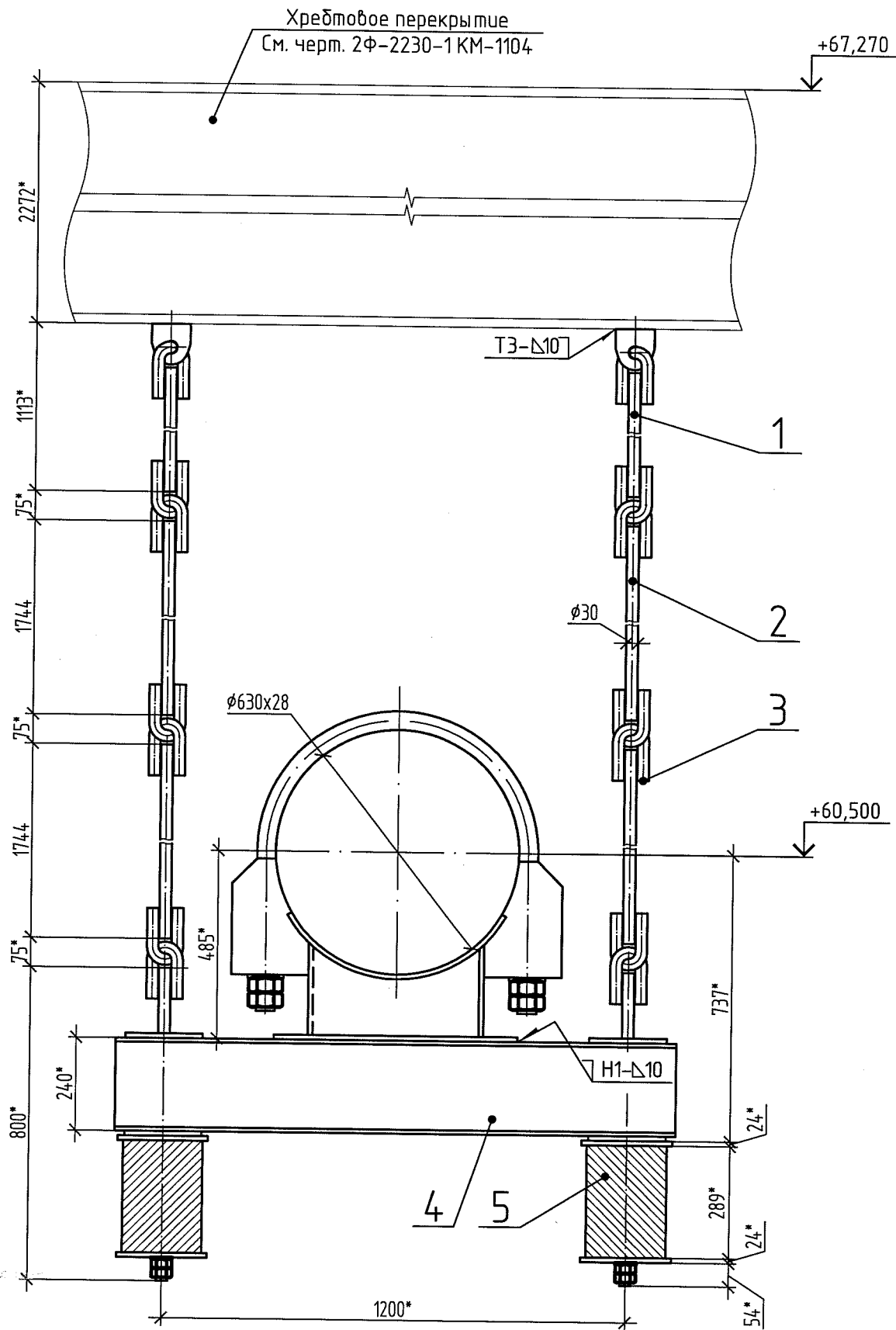







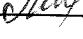
Инв. №подл.	Взам. инв. №
780	
Подп. и дата	



Поз.	Обозначение	Наименование	Кол.	Материал	Масса, кг		Примечание
					ед.	общ.	
1	07 ОСТ 108.632.01-80	Тяга с проушиной	2	Сборный	8,95	17,90	сущ.
2	ГОСТ 2590-2006	Круг В-30 L=1744	4	20-ЗГП ГОСТ 1050-88	9,68	38,72	сущ.
3	07 ОСТ 108.643.01-80	Ушко	10	20-2ГП ГОСТ 1050-88	1,69	16,90	сущ.
4	09 ОСТ 108.275.55-80	Блок хомутовый	1	Сборный	148,00	148,00	сущ.
5	10 ОСТ 108.275.60-80	Блок пружинный опорный	2	Сборный	54,20	108,40	сущ.
		Наплавленный металл		Э-46 А ГОСТ 9467-75		2,08	
		Итого:				332,00	кг

- * Размеры для справок.
- Сварку выполнять по ГОСТ 5264-80.
- Приварку ушек к тягам выполнить в соответствии с ОСТ 108.632.01-80.
- Монтажно-сборный чертеж и места расположения подвесок см. листы 3.1 и 3.2.
- Схему расстановки опор и таблицу затяжек пружин см. листы 6.1 и 6.2.
- Изготовить 2 комплекта.

ЗАО «ПИЦ УралТЭП»
Технический архив

						SG244R.M5.TM0001			
						Техническое переоборудование элементов паропровода горячего промперегрева и опорно-подвесной системы блока 800МВт ст.№5 филиала «Сургутская ГРЭС-2» ОАО «Э.ОН Россия»			
Изм.	Кол.уч.	Лист	№ док.	Подп.	Дата				
Разраб.	Исламов				08.13	Главный корпус Трубопроводы горячего промперегрева	Стадия	Лист	Листов
Пров.	Филиппенко				08.13		Р	5.6	
Т.контр.	Стратонович				08.13	Трубопроводы горячего промперегрева Подвеска пружинная 6, 23	<div><div>Техн. Приложение - от 08.13 до 08.13</div><div></div><div>Закрытое Акционерное Общество ПИЦ УралТЭП</div></div>		
Н.контр.	Чебыкин				08.13				
Утв.	Шмакова				08.13				