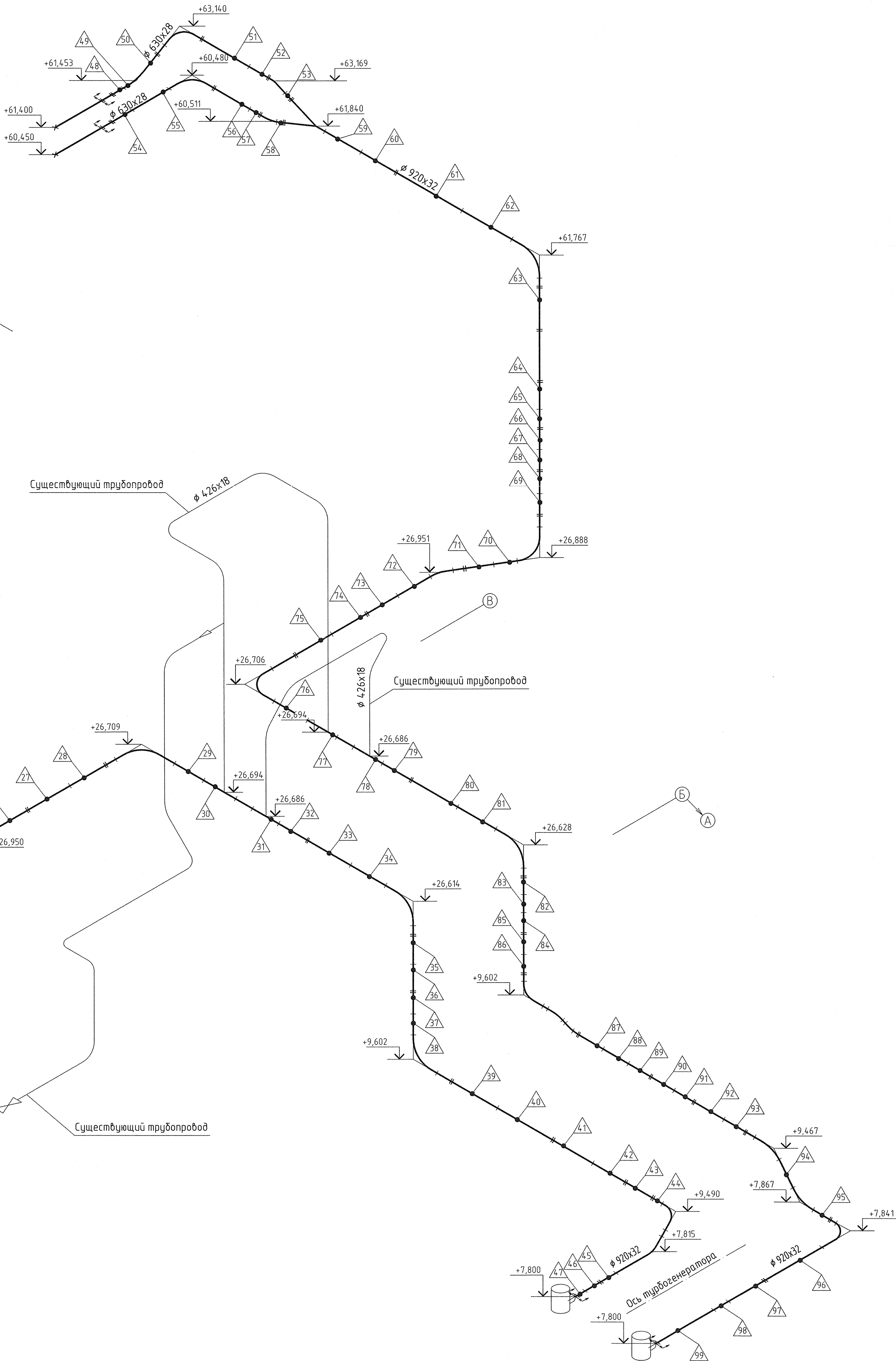



| УСЛОВНЫЕ ОБОЗНАЧЕНИЯ | |
|----------------------|---------------------------|
| Обозначение | Наименование |
| | Проектируемый трубопровод |
| | Существующий трубопровод |
| | Граница проектирования |
| | Сварной шов заводской |
| | Сварной шов монтажный |
| | Номер репера |



| Поз. | Обозначение | Наименование | Кол. | Материал | Масса, кг | | Примечание |
|------|----------------------|---------------------|------|----------------------|-----------|------|------------|
| | | | | | Ед. | Общ. | |
| 1 | СТО ЦКТИ 837.01-2009 | Репер | 99 | сборный | 0,09 | 8,91 | |
| | | Наплавленный металл | | Э-09ХМФ ГОСТ 9467-75 | | 0,18 | |
| | | Итого | | | | 9,09 | |

1. Расстановку реперов произвести согласно "Типовой инструкции по контролю металла и продлению срока службы основных элементов котлов, турбин и трубопроводов тепловых электростанций" РД 10-577-03.
2. Приварку наконечников и резьбовых бтулок, входящих в реперы производить в соответствии с СТО ЦКТИ 837.01-2009.

ЗАО «ПИЦ УралТЭП»
Технический архив

| | | | | | | | | |
|----------|-------------|-------------|--------------------|-------|-------------------------------------|--|---------------|--------|
| | | | | | | SG244R.M5.TM0001 | | |
| | | | | | | Техническое перевооружение элементов паропровода горячего промперегрева и опорно-подвесной системы блока 800МВт ст.№5 филиала «Сургутская ГРЭС-2» ОАО «Э.ОН Россия» Главный корпус | | |
| Изм. | Кол.уч. | Лист № док. | Подп. | Дата | | Стадия | Лист | Листов |
| Разраб. | Гянджиев | 07.13 | <i>Гянджиев</i> | 07.13 | Трубопроводы горячего промперегрева | Р | 7 | |
| Проб. | Филиппенко | 08.13 | <i>Филиппенко</i> | 08.13 | | | | |
| Т.контр. | Страпонович | 08.13 | <i>Страпонович</i> | 08.13 | | | | |
| Н.контр. | Страпонович | 08.13 | <i>Страпонович</i> | 08.13 | Схема расстановки реперов |  | ПАО «УралТЭП» | |
| Учб. | Шмакова | 08.13 | <i>Шмакова</i> | 08.13 | | | | |

Техническое Ассигнование Обществу
ПИЦ УралТЭП