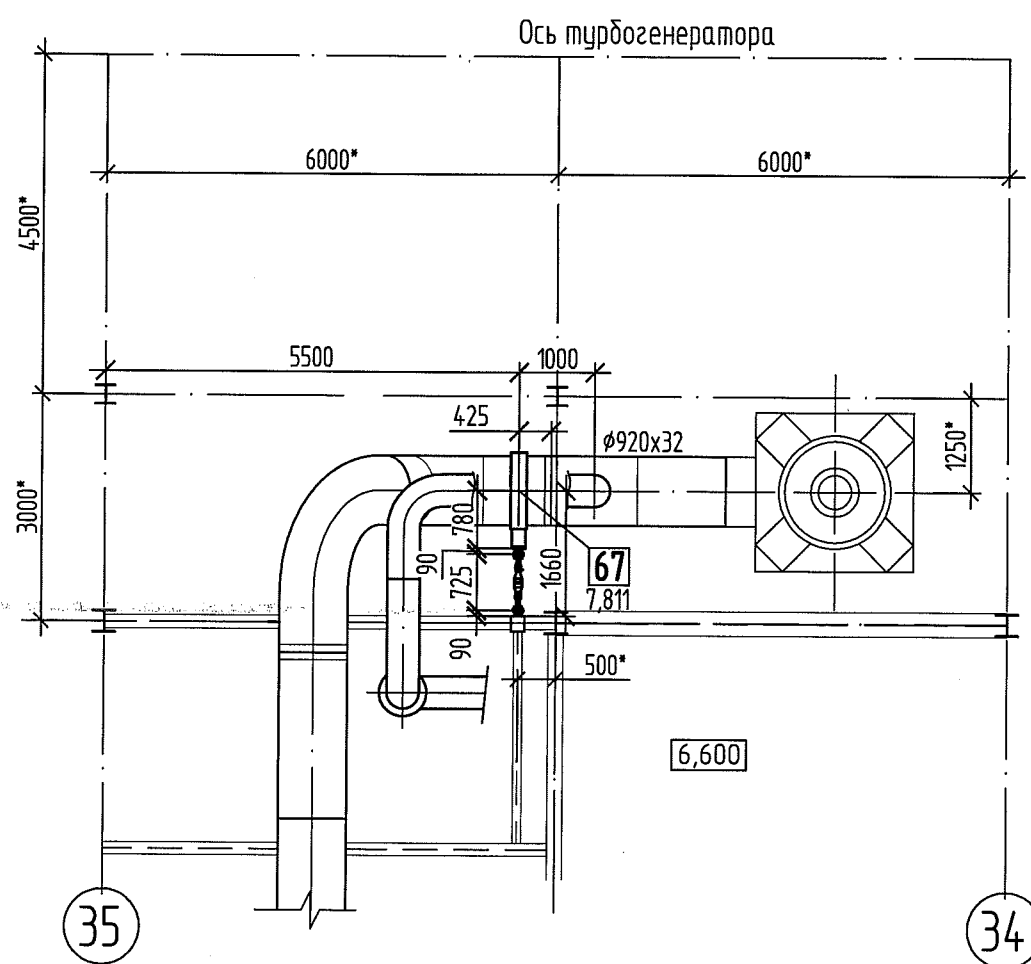
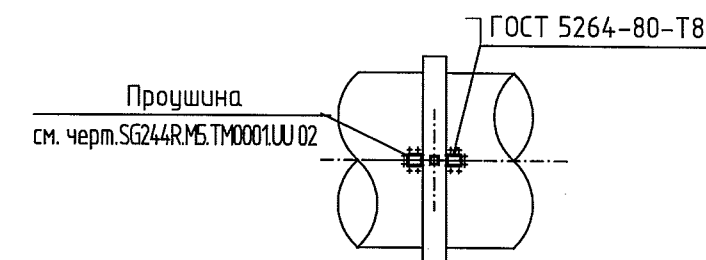
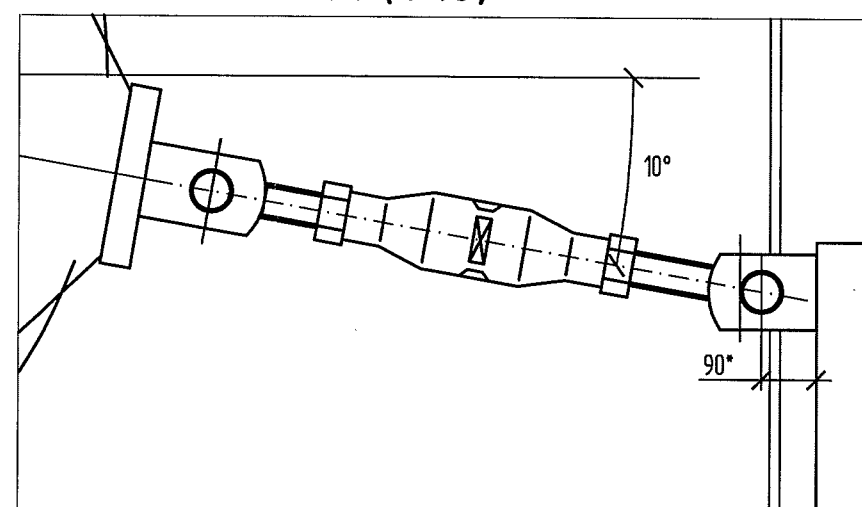
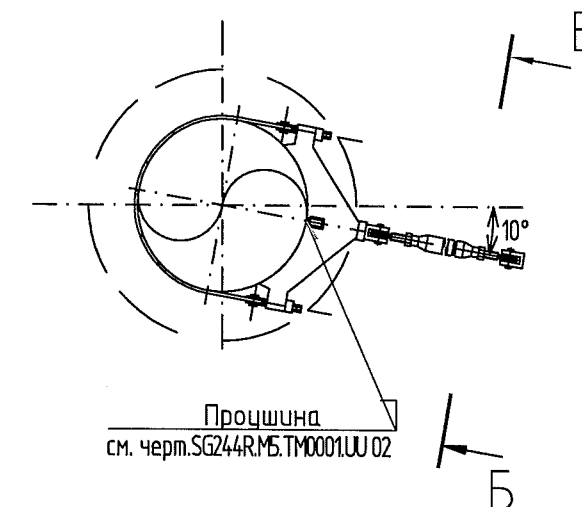
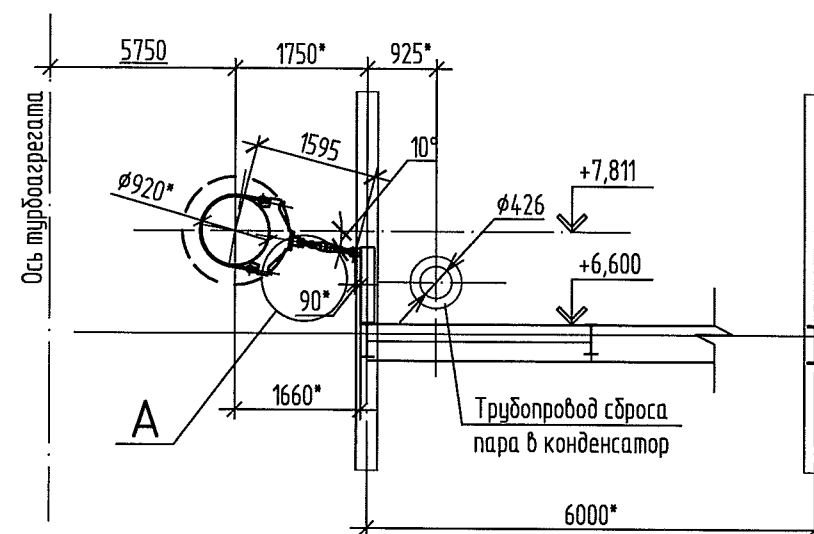
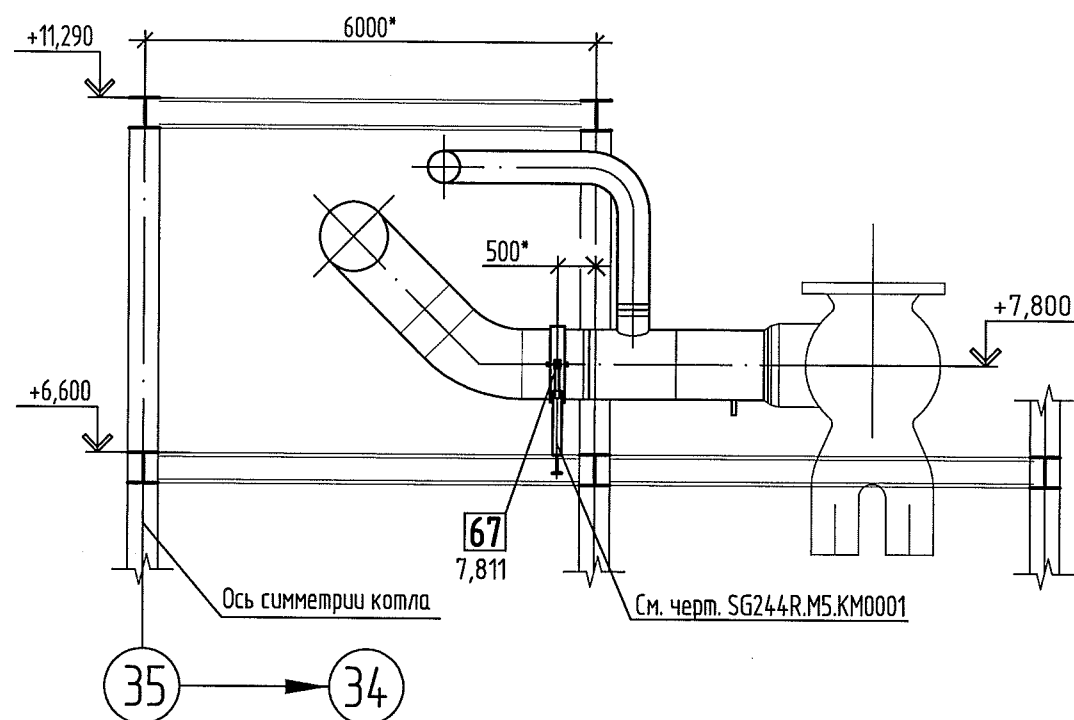


# Установка проушины



- \* Размеры для справок.
- Рассматривать совместно с листом 3.1 и 3.2.
- Электроды заказаны в табл. "Перечень опор" на листе 3.1.

ЗАО «ПИЦ УралТЭП»  
Технический архив

SG244R.M5.TM0001					
Техническое перевооружение элементов паропровода горячего промперегрева и опорно-подвесной системы блока 800МВт ст.№5 филиала «Сургутская ГРЭС-2» ОАО «Э.ОН Россия».					
Изм.	Кол.уч.	Лист	№ док.	Подп.	Дата
Разраб.	Филиппенко				08.13
Пров.	Стратонович				08.13
Т.контр.	Стратонович				08.13
Н.контр.	Чебыкин				08.13
Утв.	Шмакова				08.13
Главный корпус Трубопроводы горячего промперегрева				Стадия	Лист
Узел крепления и установки жесткой распорки №67				Р	8
				Листов	
				Закрывающее Акционерное Общество	
				ПИЦ УралТЭП	