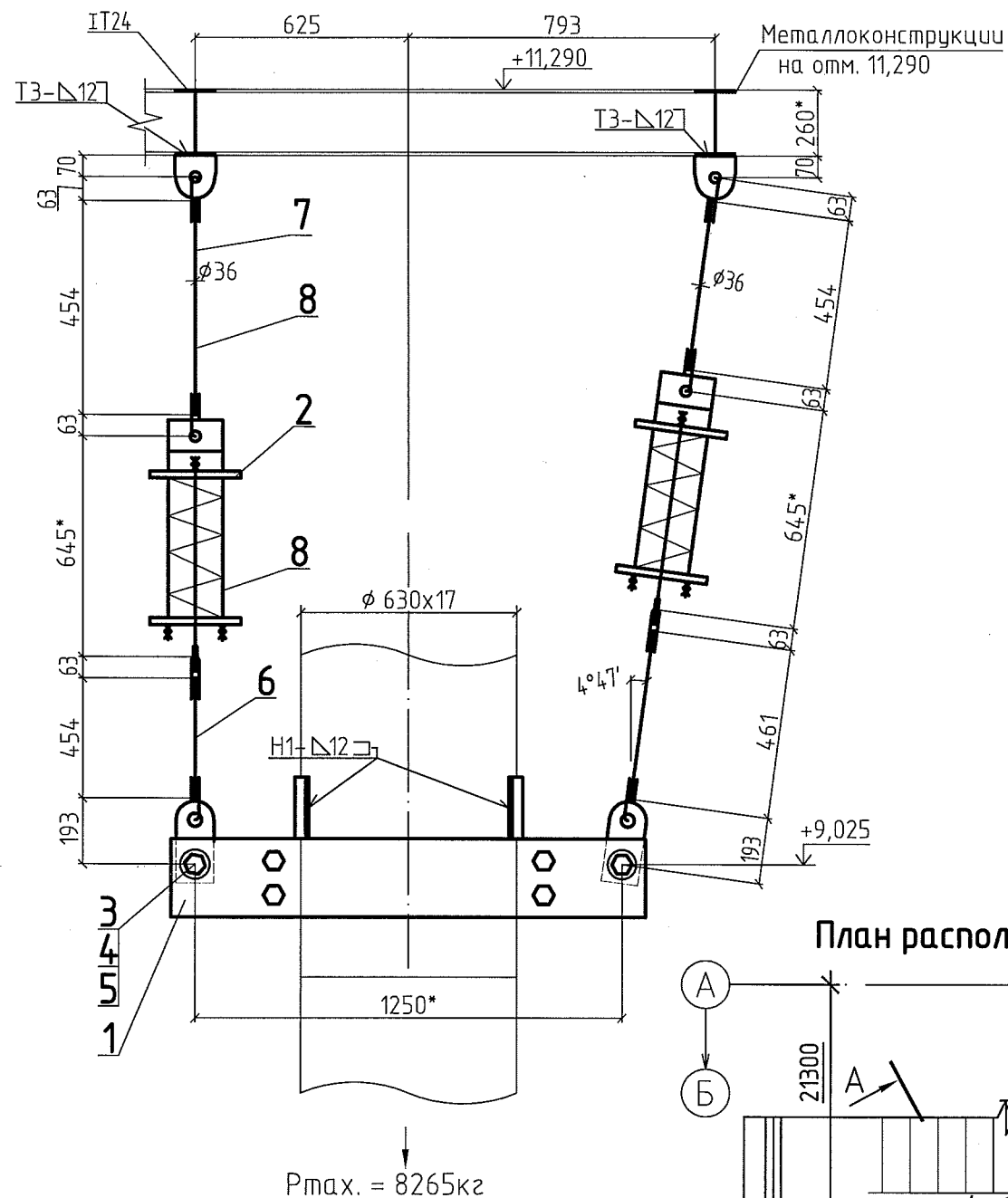
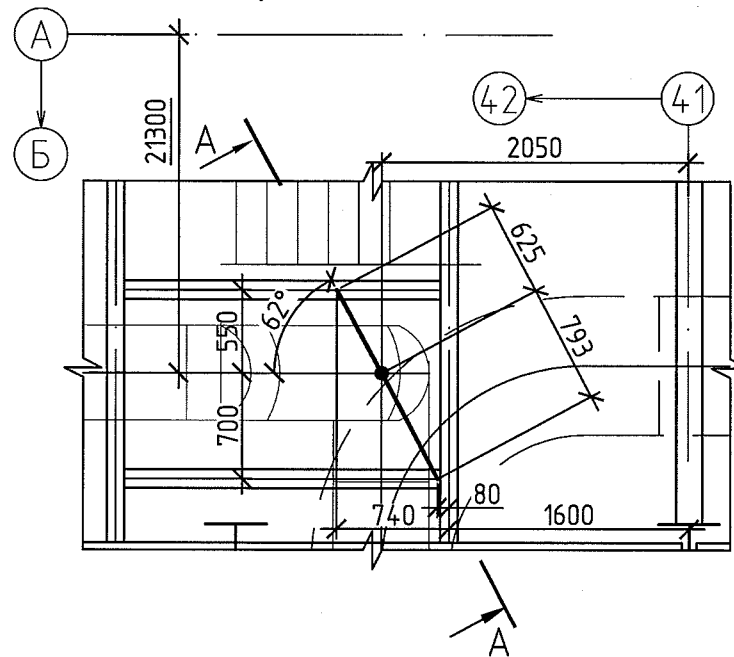


Опора пружинная

A-A (1:100) ☉



План расположения подвески



| Поз. | Обозначение | Наименование | Кол. | Материал | Масса, кг | | Примечание |
|------|----------------------|----------------------|------|-----------------------|-----------|--------|--------------------------|
| | | | | | Ед. | Общ. | |
| 1 | 34 ОСТ 108.275.56-80 | Блок хомутовый | 1 | Сборный | 219,00 | 219,00 | |
| 2 | 12 ОСТ 108.275.58-80 | Блок пружинный | 2 | Сборный | 80,20 | 160,40 | |
| 3 | ГОСТ 7798-70 | Болт МЗ6-6дх160.88 | 2 | 35Х ГОСТ 1759.0-87 | 1,70 | 3,40 | |
| 4 | ГОСТ 5915-70 | Гайка МЗ6-6Н.8 | 4 | 35 ГОСТ 1759.0-87 | 0,417 | 1,67 | |
| 5 | ГОСТ 11371-78 | Шайба А.36.11 | 4 | 40Х ГОСТ 18123-82 | 0,09 | 0,36 | |
| 6 | 10 ОСТ 108.632.02-80 | Тяга с серьгой | 2 | Сборный | 16,11 | 32,22 | Тяги обрезать на монтаже |
| 7 | 08 ОСТ 108.632.01-80 | Тяга с проушиной | 2 | Сборный | 13,32 | 26,64 | Тяги обрезать на монтаже |
| 8 | 08 ОСТ 108.643.01-80 | Ушко | 4 | 20 ГОСТ 1050-88 | 2,80 | 11,20 | |
| | | Наплавленный металл: | | Э46А ГОСТ 9467-75 | | 5,11 | |


Итого: 460,00 кг

- *Размеры для справок.
- Сварку выполнить по ГОСТ 5264-80.
- Способы сварки и сварочные материалы принять по РД 153-34.1-003-01 (РТМ-1С).
- Монтажно-сборочный чертеж см. лист 3.
- Изготовить 1 комплект.

ЗАО «ПИЦ УралТЭП»
Технический архив

SG244R.M5.TM0002

Техническое перевооружение элементов паропровода горячего промперегрева и опорно-подвесной системы блока 800МВт ст.№5 филиала «Сургутская ГРЭС-2» ОАО «Э.ОН Россия»

| Изм. | Кол.уч. | Лист | № док. | Подп. | Дата | Главный корпус. Продувка трубопроводов горячего промперегрева | Стадия | Лист | Листов |
|----------|-------------|-------|--------|-------|------|---|---|------|--------|
| Разраб. | Куликова | 18/13 | | | | | Р | 4.1 | |
| Проб. | Филиппенко | 08.13 | | | | Трубопроводы горячего промперегрева. Опора 1 |  Закрытое Акционерное Общество ПИЦ УралТЭП | | |
| Т.контр. | Стратонович | 08.13 | | | | | | | |
| Утв. | Шмакова | 08.13 | | | | | | | |

Инв. № подл. 789
Подп. и дата. Взам. инв. №

| Номер опоры | Характеристика пружины | | | | | | | Нагрузка на несущие конструкции Рк,кгс |
|-------------|--|--------------------------------|---|-----------------------------|-----------------------------------|----------------------------|----------------------------------|---|
| | Табличные данные | | | При установке | | В рабочем состоянии | | |
| | Допускаемая рабочая нагрузка Рмакс. кгс | Прогиб при Рмакс λ макс. мм | Высота в свободном состоянии Нсв. мм | Высота пружины Нмонт. мм | Нагрузка на пружину Рмонт. кгс | Высота пружины Нраб. мм | Нагрузка на пружину Праб. кгс | |
| 1 | 5960 | 70 | 284 | 253 | 2639 | 255 | 5000 | 8725 |