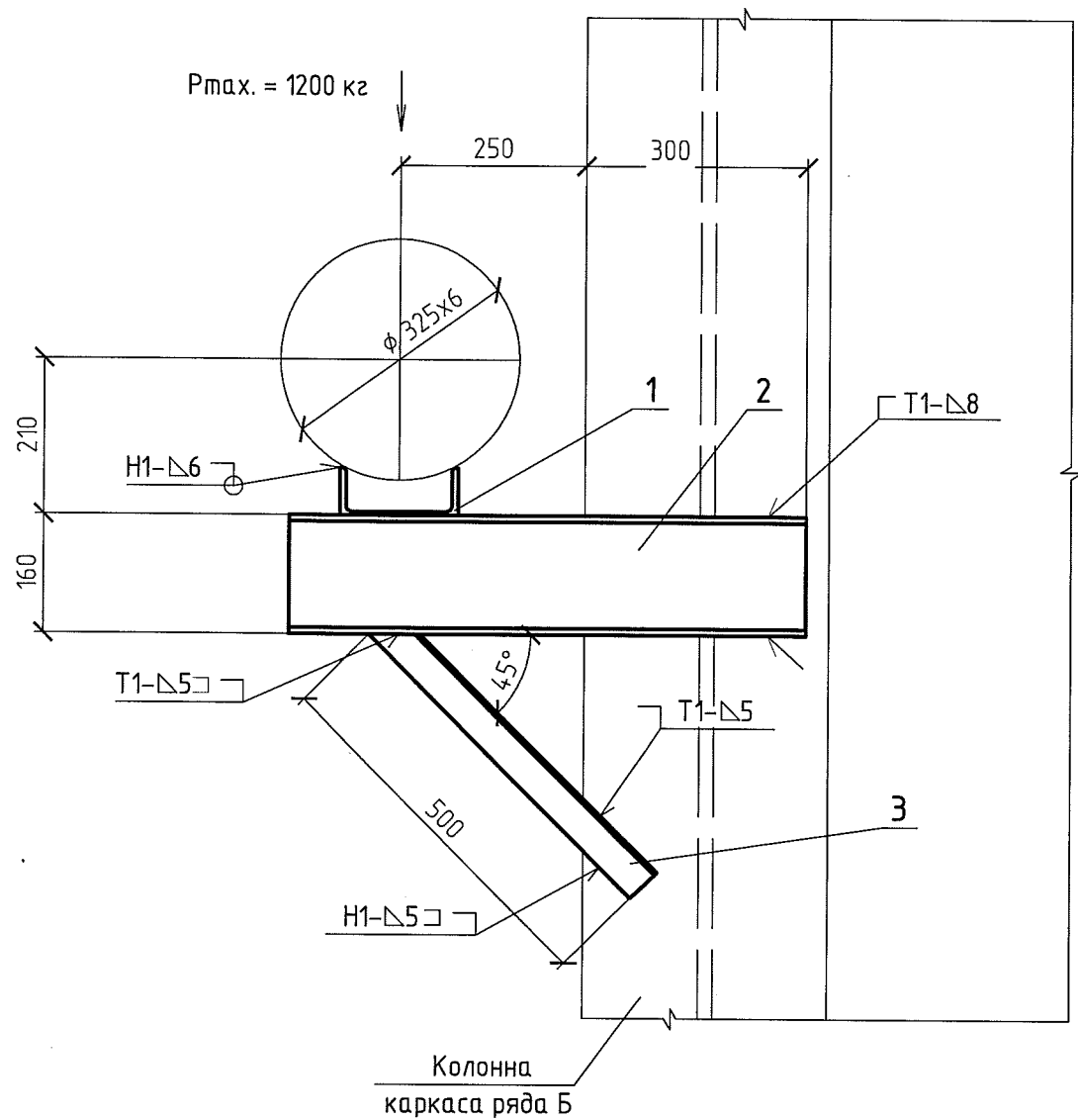


Опора скользящая



Поз.	Обозначение	Наименование	Кол.	Материал	Масса, кг		Примечание
					Ед.	Общ.	
1	ГОСТ 8240-97	Швеллер 16П L=180	1	Ст3сп5 ГОСТ 535-2005	2,56	2,56	
2	ГОСТ 8240-97	Швеллер 16П L=700	1	Ст3сп5 ГОСТ 535-2005	9,94	9,94	
3	ГОСТ 8509-93	Уголок В-50х50х5 L=500	1	Ст3сп5 ГОСТ 535-2005	1,89	1,89	
		Наплавленный металл:		Э46А ГОСТ 9467-75		0,61	

Итого: 15,00 кг

- *Размеры для справок.
- Сварку выполнить по ГОСТ 5264-80.
- Способы сварки и сварочные материалы принять по РД 153-34.1-003-01 (РТМ-1С).
- Места расположения опор см. лист 3.
- Монтажно-сборочный чертеж см. лист 3.
- Изготовить 1 комплект.

ЗАО «ПИЦ УралТЭП»
Технический архив

Инв. №подл.	Подп. и дата	Взам. инв. №
187		

SG244R.M5.TM0002					
Техническое перевооружение элементов паропровода горячего промперегрева и опорно-подвесной системы блока 800МВт ст.№5 филиала «Сургутская ГРЭС-2» ОАО «Э.ОН Россия»					
Изм.	Кол.уч.	Лист	№докум.	Подп.	Дата
Разраб.	Куликова				08.13
Проб.	Филиппенко				08.13
Н.контр.	Стратонович				08.13
Утв.	Шмакова				08.13
Главный корпус. Продувка трубопроводов горячего промперегрева				Стадия	Лист
Трубопроводы горячего промперегрева. Опора 10				Р	4.5
Закрываемое Общество ПИЦ УралТЭП					